

"SALLE DE CLASSE VOÛTE NUBIENNE - BETON ARME" (VN-BA)

Répondant aux standards sahéliens (9m10 x 6m50), la salle de classe VN-BA offre 59m2 de surface utile et permet à une quarantaine d'enfants d'étudier dans d'excellentes conditions.

Dossier d'Exécution constitué de :

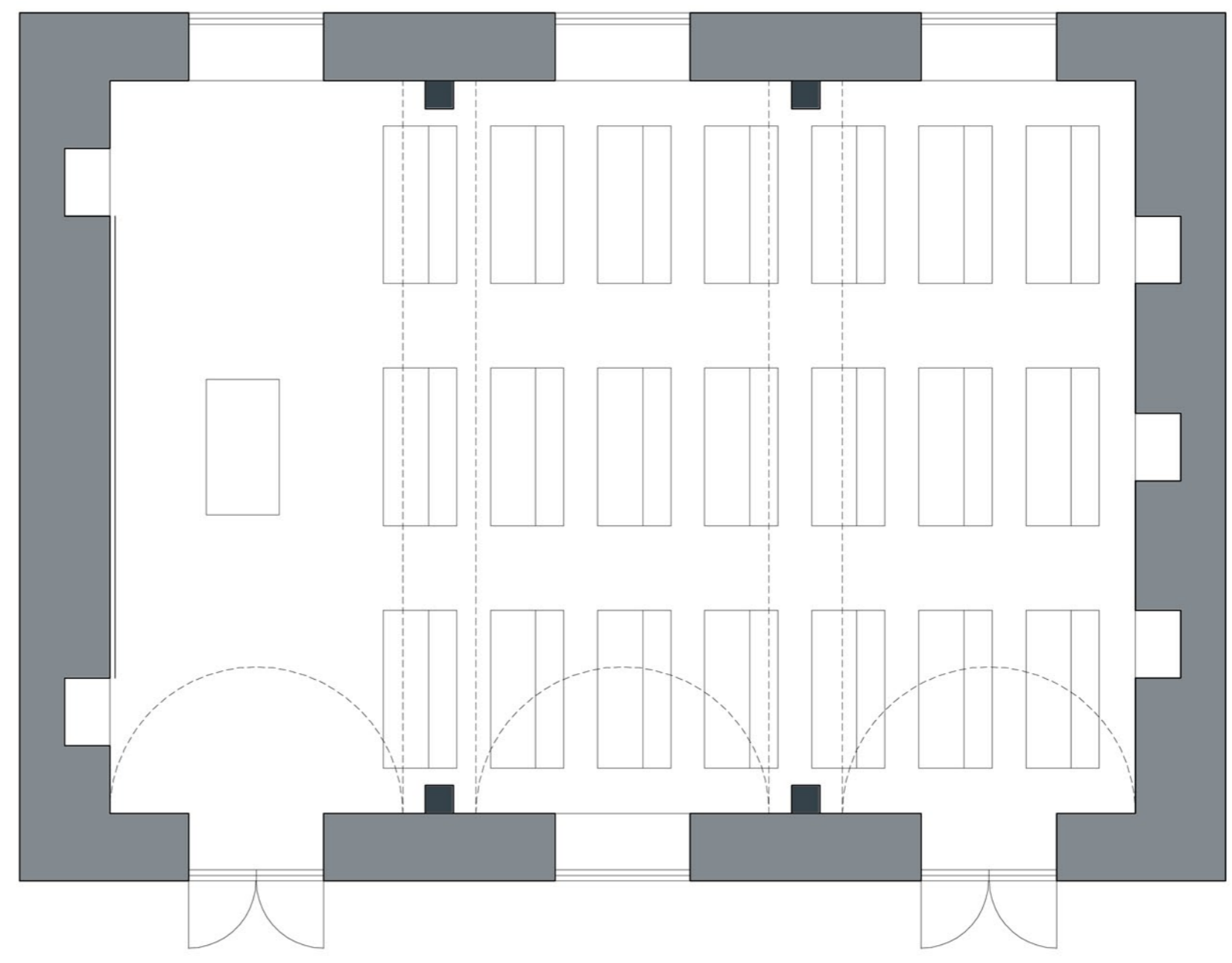
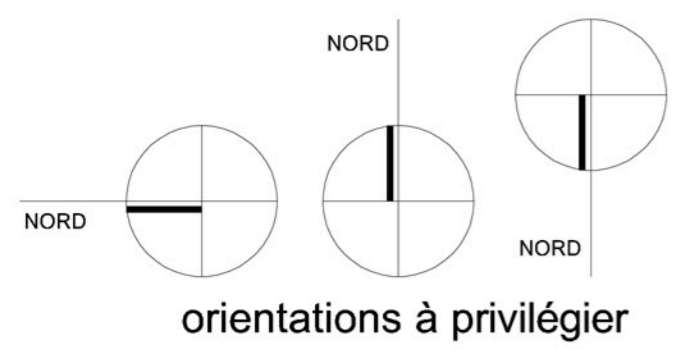
- 01. Plan d'aménagement 1:50e
- 02. Plan de fondations 1:50e
- 03. Plan de cotations 1:50e
- 04. Plan d'électricité 1:50e
- 05. Plan de toiture 1:50e
- 06. Grandes façades 1:50e
- 07. Petites façades & coupe 1:50e
- 08. Coupe de détails 1:20e
- 09. Appareillage murs 1:20e
- 10. Menuiseries 1:30e



La salle de classe VN-BA est un modèle VN validé de petit "Etablissement Recevant du Public - ERP". Le présent dossier d'exécution a été produit par AVN pour être mis à la disposition des acteurs (maîtres d'ouvrages, maîtres d'oeuvres, artisans et entreprises, etc.) impliqués quant à la réalisation de telles infrastructures.

Attention ! Cette typologie VN présente la particularité d'intégrer des ouvrages en béton armé. Les règles de l'art applicables à de tels ouvrages (encoffrement, ferrailages, dosages, vibrage, etc.) viennent donc ici s'ajouter à celles du Concept Technique VN et doivent bien entendu être attentivement respectées.

surfaces utiles :	59 m ²
mètres linéaires :	19,5 ml
capacité :	+/- 42 enfants



PLAN D'AMENAGEMENT

SALLE DE CLASSE VN-BA

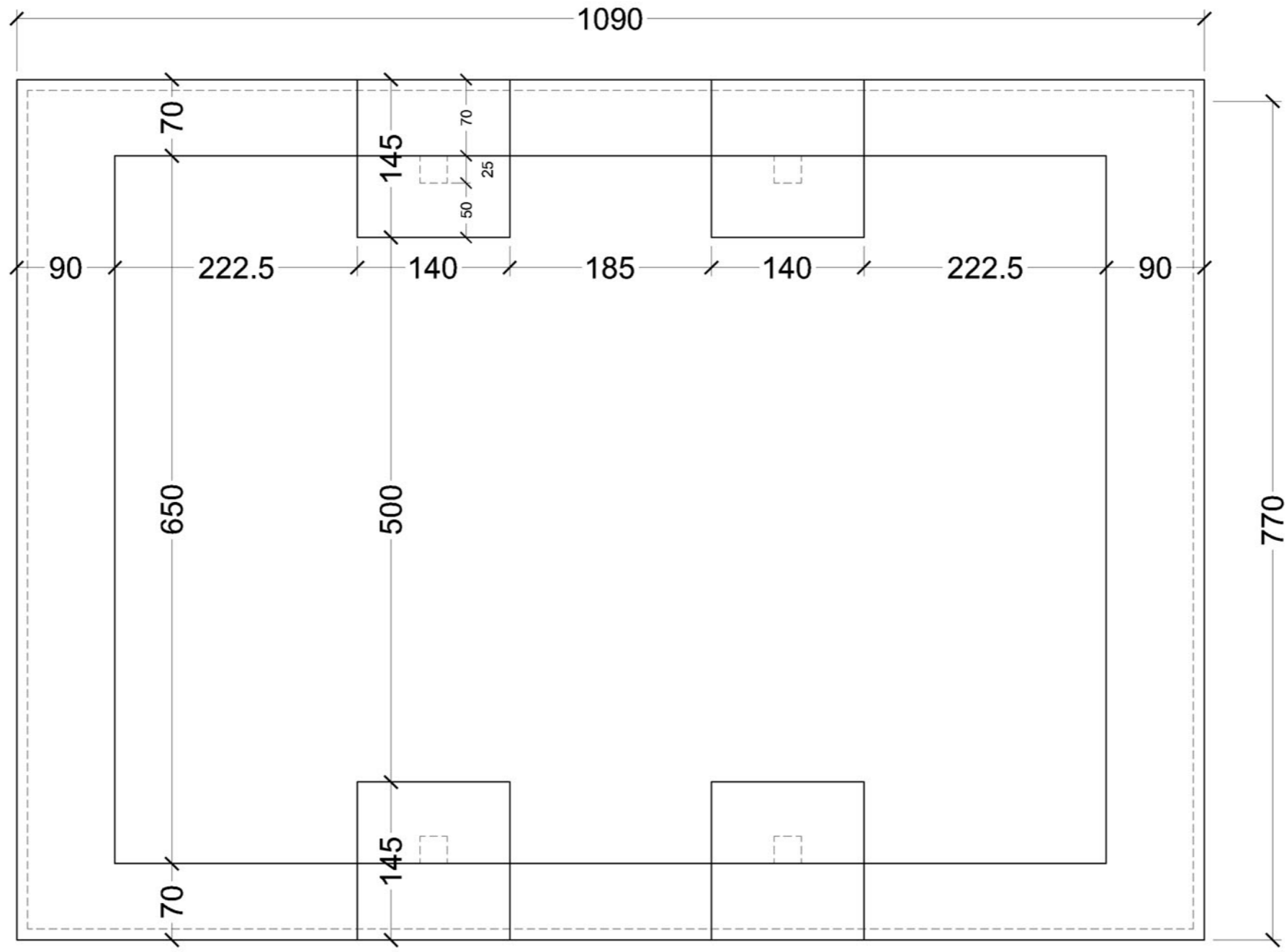
JUIN 16

EXE

ECHELLE

1/50

PL01



SALLE DE CLASSE VN-BA

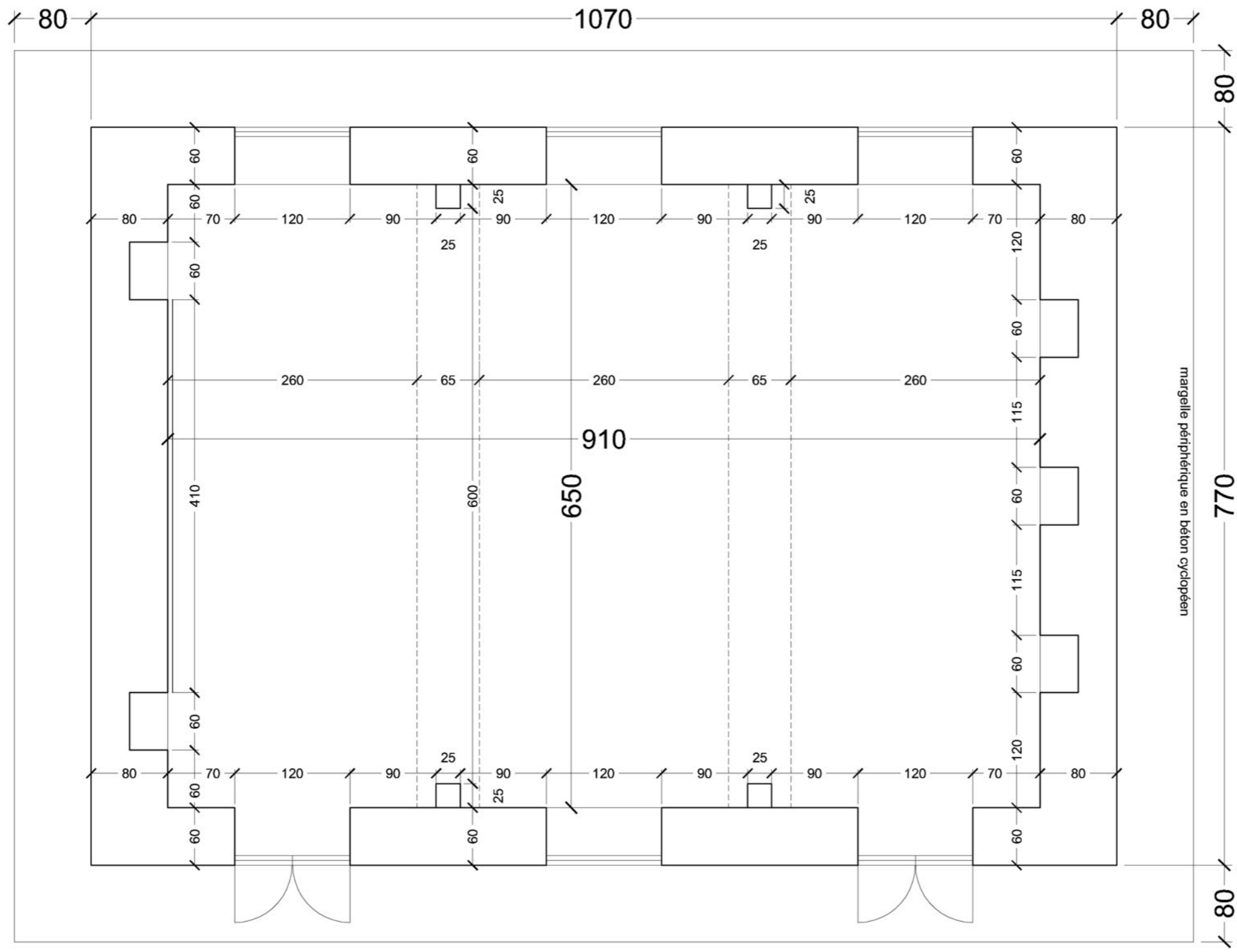
JUIN 16

EXE

ECHELLE 1/50

PL02

PLAN DE FONDATIONS



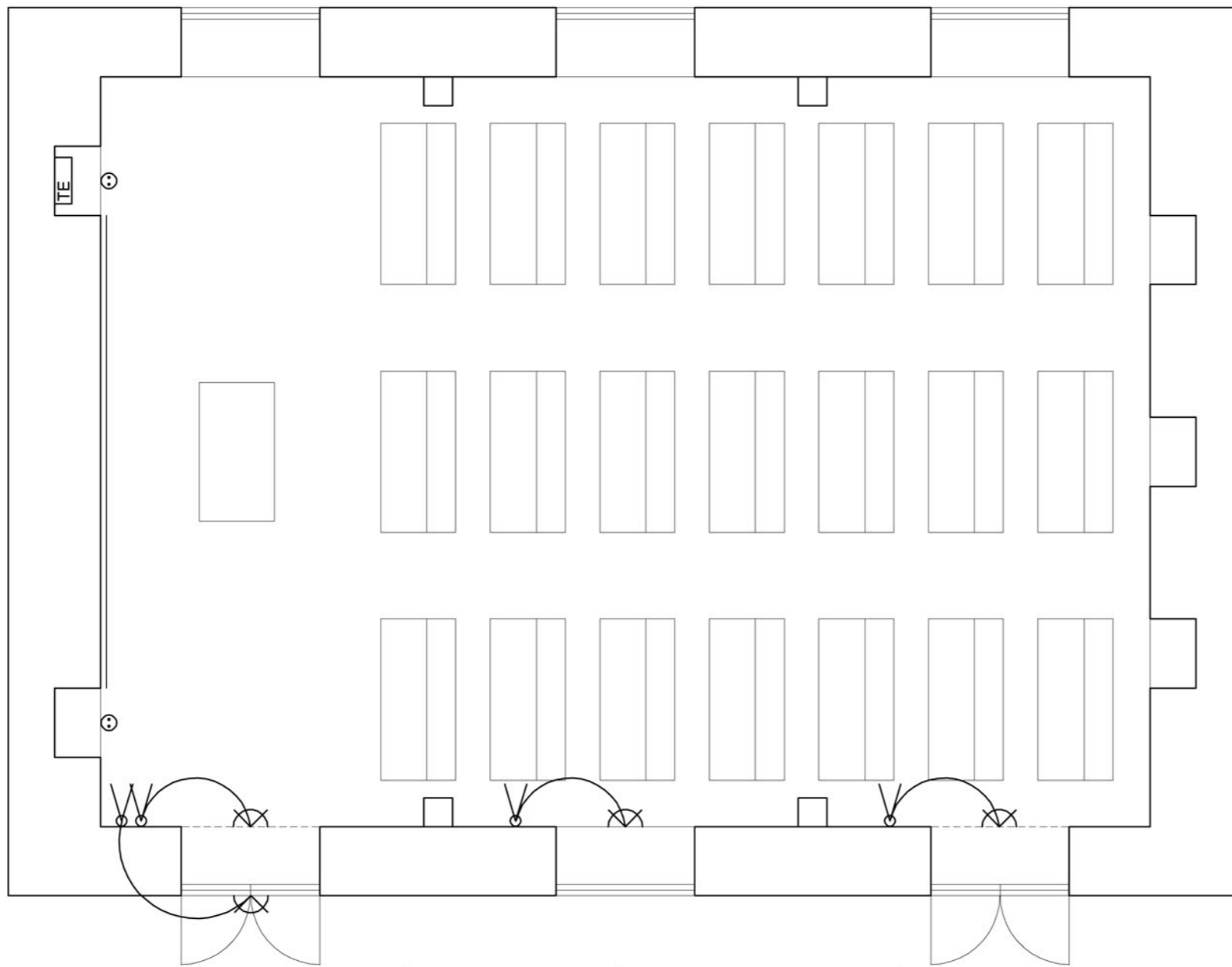
SALLE DE CLASSE VN-BA

JUN 16 EXE

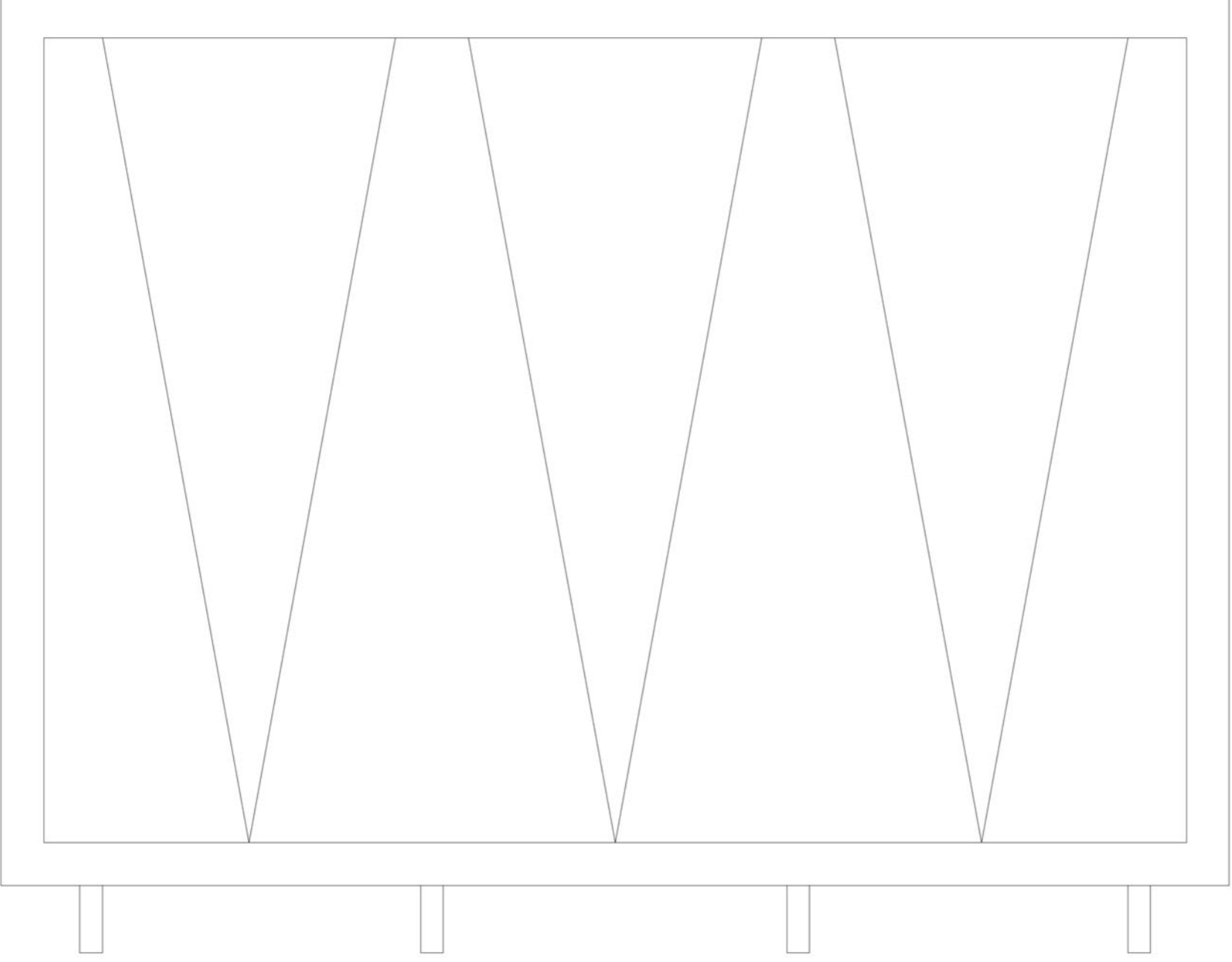
ECHELLE 1/50

PL03

PLAN DE COTATIONS



TE	tableau électrique
⊗	interrupteur
⊕	prise électrique
⊗	lampe



SALLE DE CLASSE VN-BA

JUIN 16

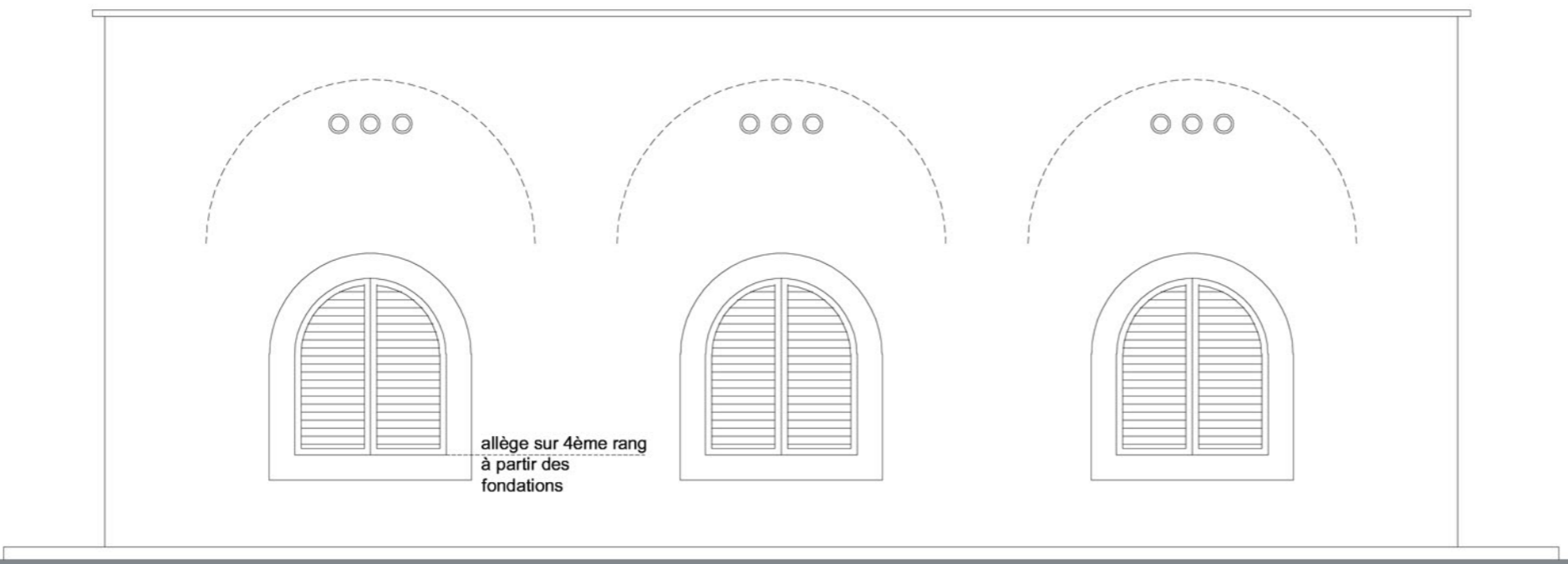
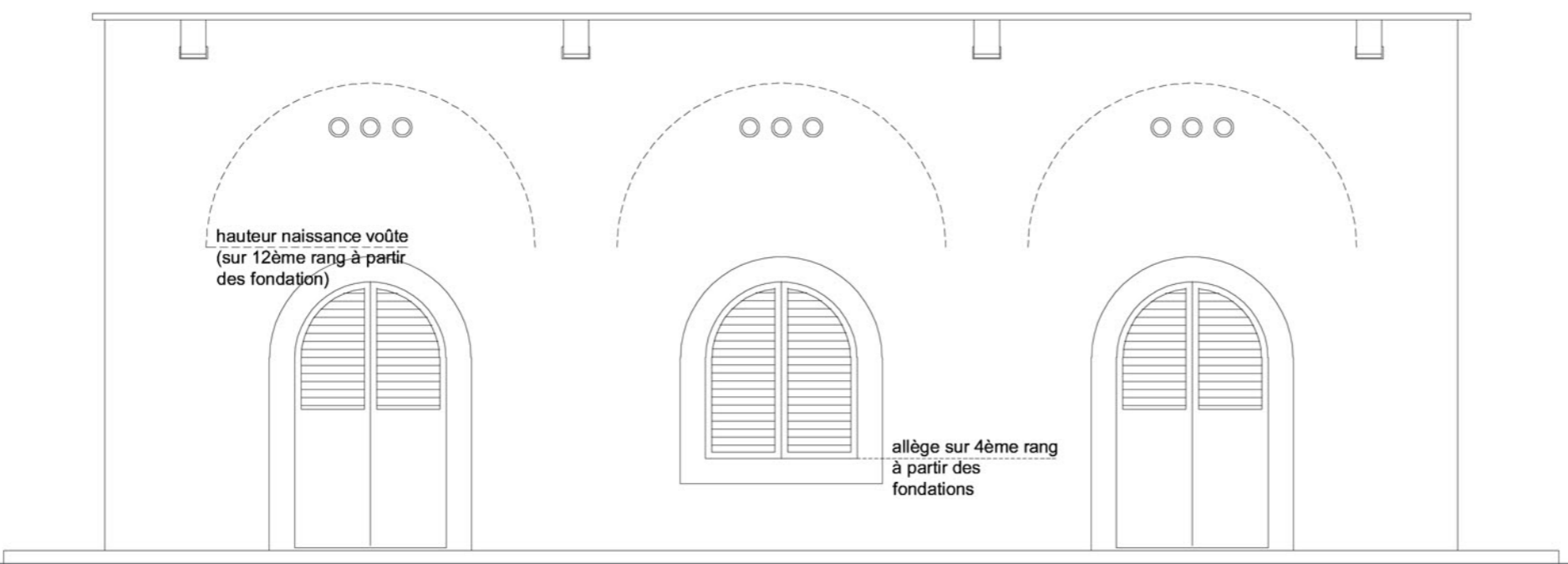
EXE

ECHELLE

1/50

PL05

PLAN DE TOITURE



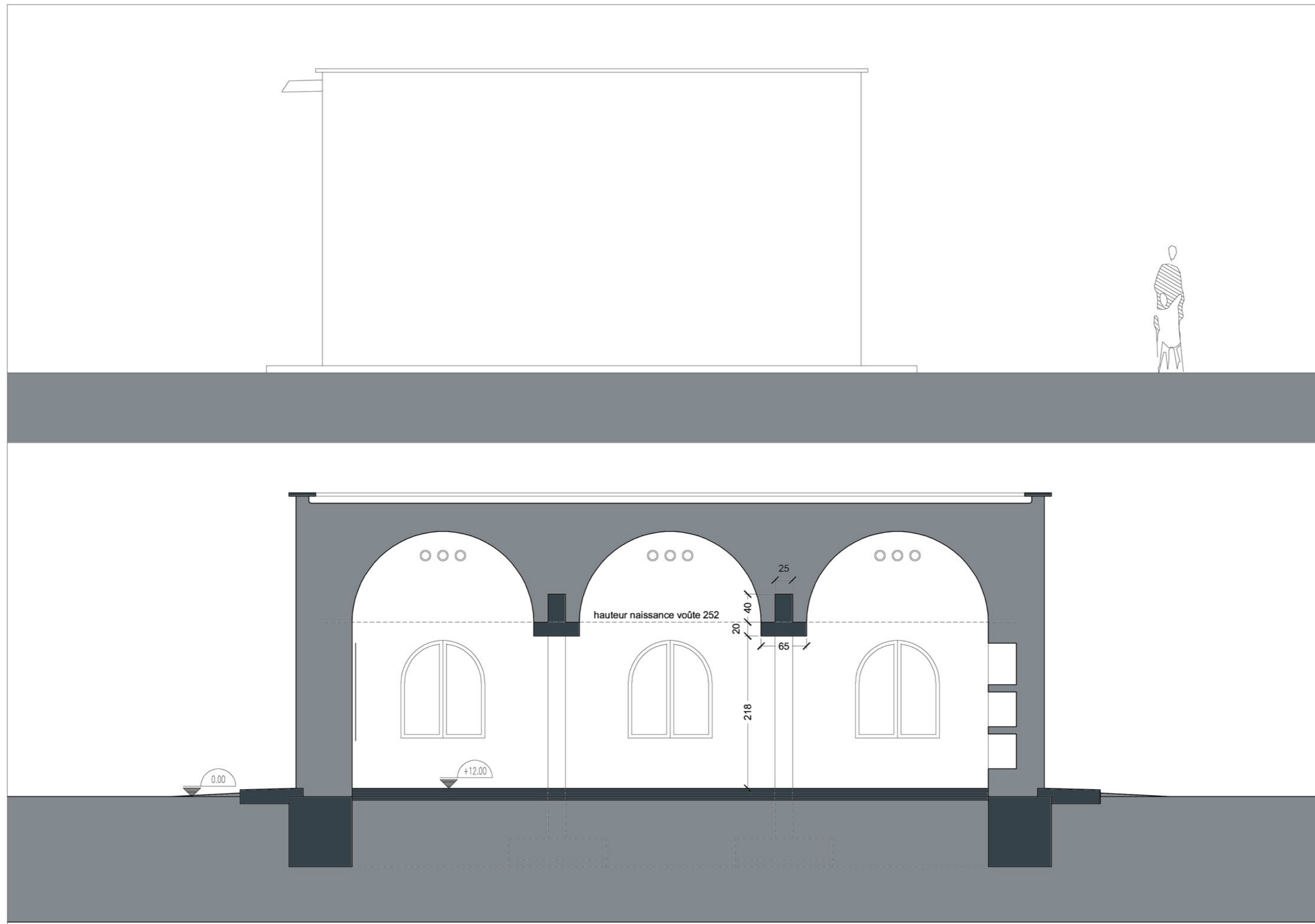
GRANDES FACADES

SALLE DE CLASSE VN-BA

JUN 16 EXE

ECHELLE 1/50

PL06



PETITES FACADES + COUPE

SALLE DE CLASSE VN-BA

JUN 16 EXE

ECHELLE 1/50

PL07

enduit goudron épaisseur 3cm
(voir fiche technique)

2ème couche de terre épaisseur 6cm

bâche plastique

1ère couche de terre pente 2%

couronnement béton armé
ou dalettes béton
(voir fiches techniques)

enduit ciment sur BBSC
 finition peinture ou tyrolienne
 / ou enduit goudron finition peinture
 (voir fiches techniques)

aérations hautes terre cuite
option

enduit terre voûte
 finition chaud

BRIQUES D'ADOBE
UTILISEES :
L39 x 118 x ep18
JOINTS : 3cm

poutre béton armé

hauteur naissance voûte
(sur 12ème rang à partir des fondation)

poteau béton armé

252

232

enduit ciment murs
 finition peinture

+12.00

00.00

margelle béton de ciment
cyclopéen (optionnel)
bâche plastique doublée
(optionnel)

fondation béton de terre cyclopéen
ou pisé si absence de cailloux
(si pisé, voir fiche technique)

semelle isolée béton armé

SALLE DE CLASSE VN-BA

JUN 16

EXE

ECHELLE 1/20

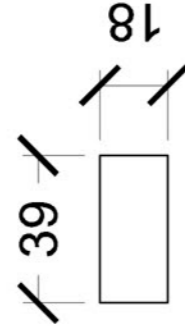
PL08

COUPE DE DETAIL

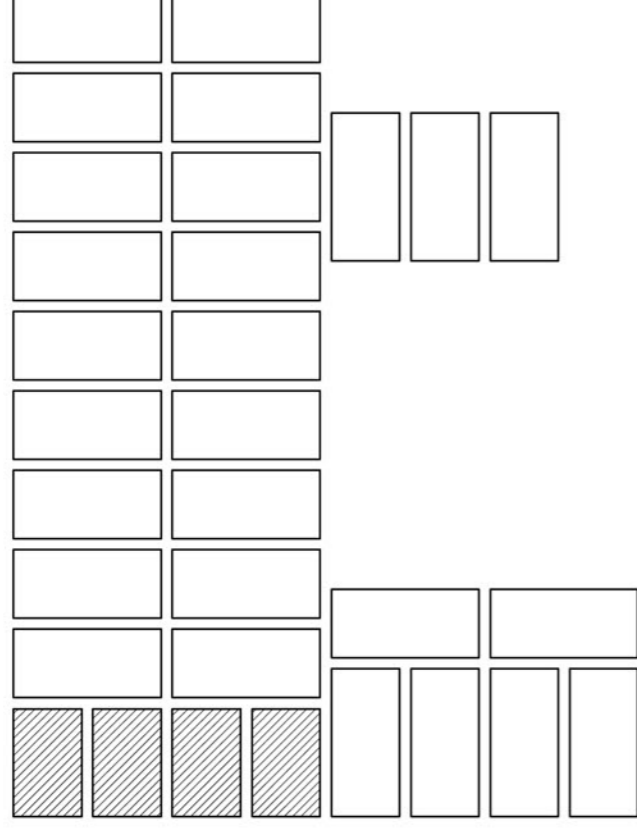
BRIQUES

MUR PORTEUR 80 + MUR PIGNON 60

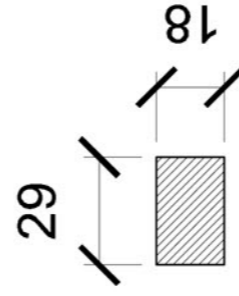
classiques :
39x18x18cm



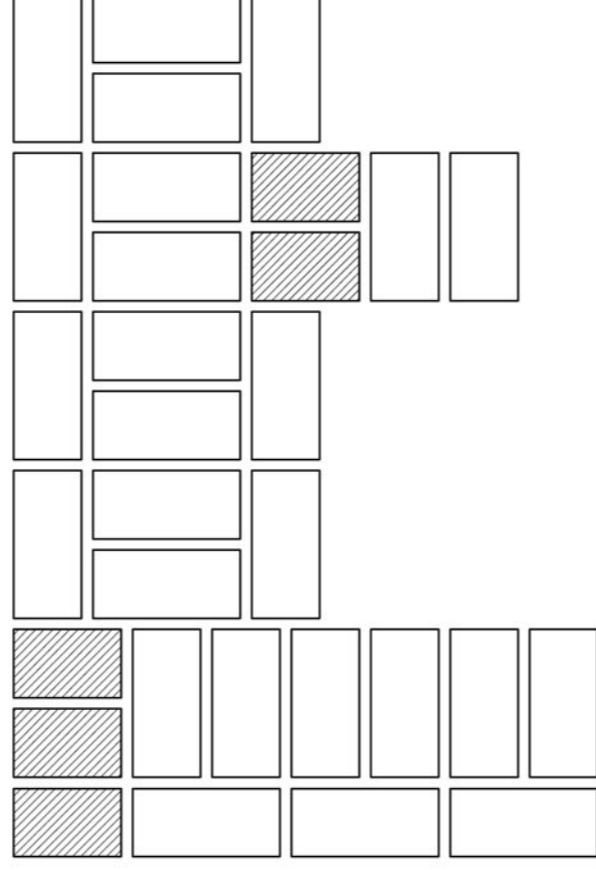
RANG
TYPE 1



angles :
29x18x18cm

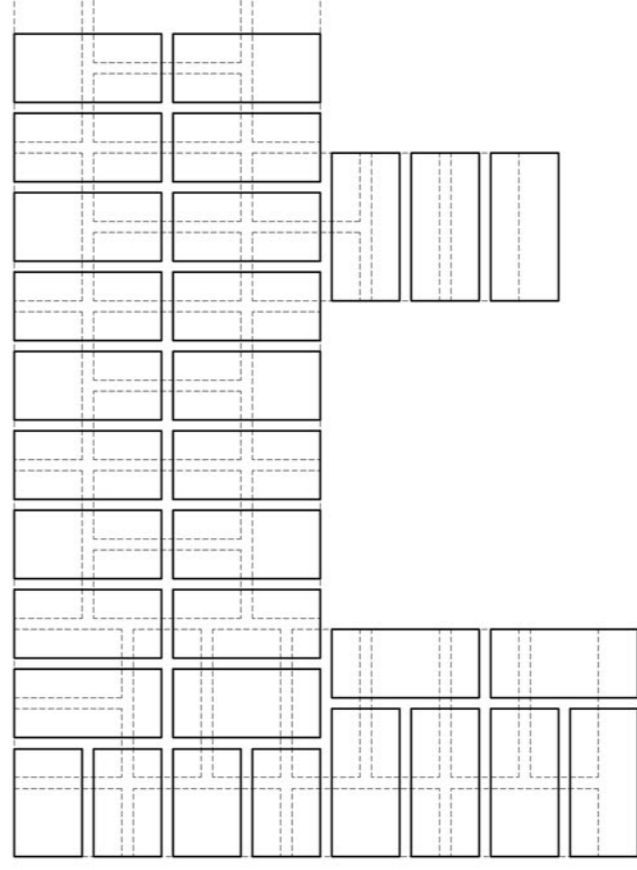


RANG
TYPE 2



joints :
3cm

SUPER-
POSITION



SALLE DE CLASSE VN-BA

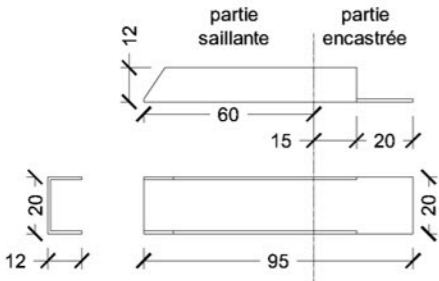
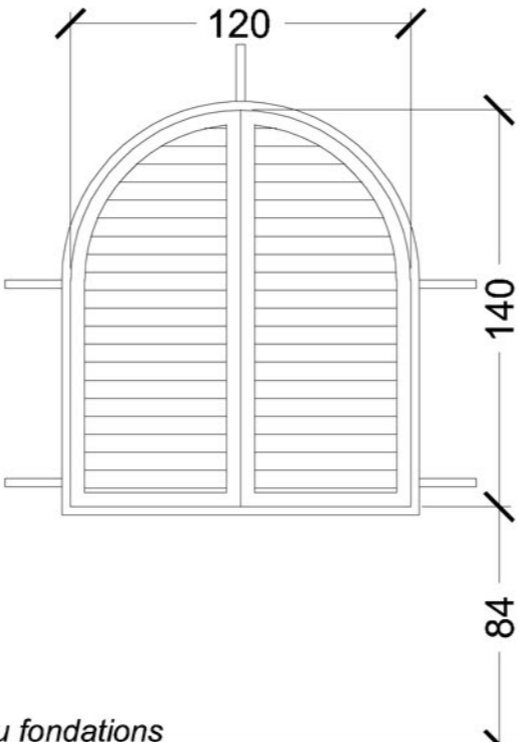
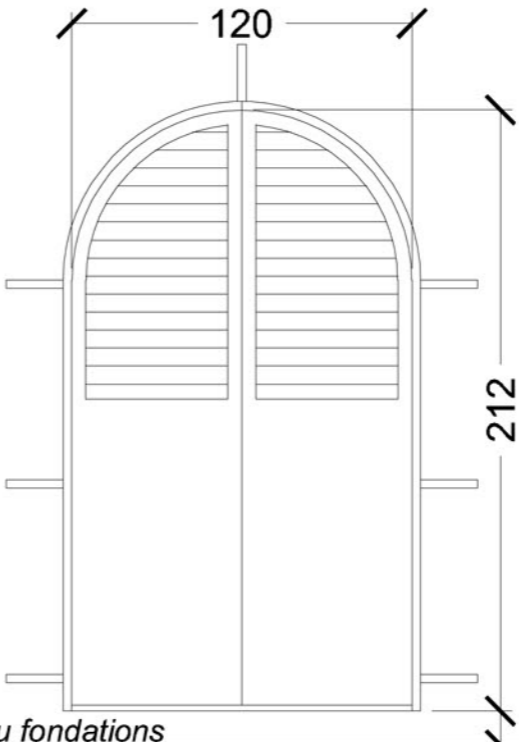
JUN 16

EXE

ECHELLE 1/20

PL09

APPAREILLAGE MURS

		
<p>> gouttière métallique tôle 15/10</p>	<p>> fenêtre métallique 2 battants ouvrant à la française</p>	<p>> porte métallique 2 vantaux ouvrant à la française tôle 15/10</p>
<p>> 95x20x12cm</p>	<p>> 120x140</p>	<p>> 120x212</p>
<p>> finition peinture glycéro</p>	<p>> allège sur le 4ème rang à partir des fondations</p>	<p>-</p>
<p>> 4 UNITES</p>	<p>> lames persiennes inclinables montées sur tubes carrés de 40</p>	<p>> lames persiennes inclinables montées sur tube carrés de 40</p>
	<p>> 5 pattes de scellement 20cm</p>	<p>> 7 pattes de scellement 20cm</p>
	<p>> cadre cornières métalliques de 40</p>	<p>> cadre cornières métalliques de 40</p>
	<p>> finition peinture glycéro</p>	<p>> finition peinture glycéro</p>
	<p>> 4 UNITES</p>	<p>> 2 UNITES</p>

MENUISERIES

SALLE DE CLASSE VN-BA

JUN 16

EXE

ECHELLE 1/30

PL10