

# "BÂTIMENT VN DE STOCKAGE D'OIGNONS - 2VN - 5m70"

Le "bâtiment VN de stockage d'oignon - 2VN - 5m70" permet le stockage de 6,6 tonnes (3 niveaux de claies) à 8,8 tonnes (4 niveaux de claies) de denrées. L'orientation des voûtes sur l'axe est-ouest et la conception des menuiseries (fixées au nu intérieur / lames persiennes actionnables depuis l'extérieur) doivent permettre un niveau de ventilation idéal pour optimiser les conditions de conservation des denrées stockées.

## Dossier d'Exécution constitué de :

- 01. Plan d'aménagement 1:50e
- 02. Plan d'aménagement - variante 1:50e
- 03. Plan de cotations 1:50e
- 04. Plan de cotations - variante 1:50e
- 05. Plan de fondations 1:50e
- 06. Plan de toiture 1:50e
- 07. Grandes façades 1:50e
- 08. Petites façades 1:50e
- 09. Coupe de détails 1:20e
- 10. Appareillage murs 1:20e
- 11. Menuiseries 1:40e



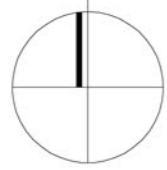
Le "bâtiment VN de stockage d'oignons - 2VN - 5m70" est un modèle VN validé de petit "Bâtiment d'activités". Le présent dossier d'exécution a été produit par AVN pour être mis à la disposition des acteurs (maîtres d'ouvrages, maîtres d'oeuvres, artisans et entreprises, etc.) impliqués quant à la réalisation de telles infrastructures.

Attention ! Comme pour tous les bâtiments VN, les règles professionnelles du Concept Technique VN doivent bien entendu être attentivement respectées au moment de la mise en oeuvre.

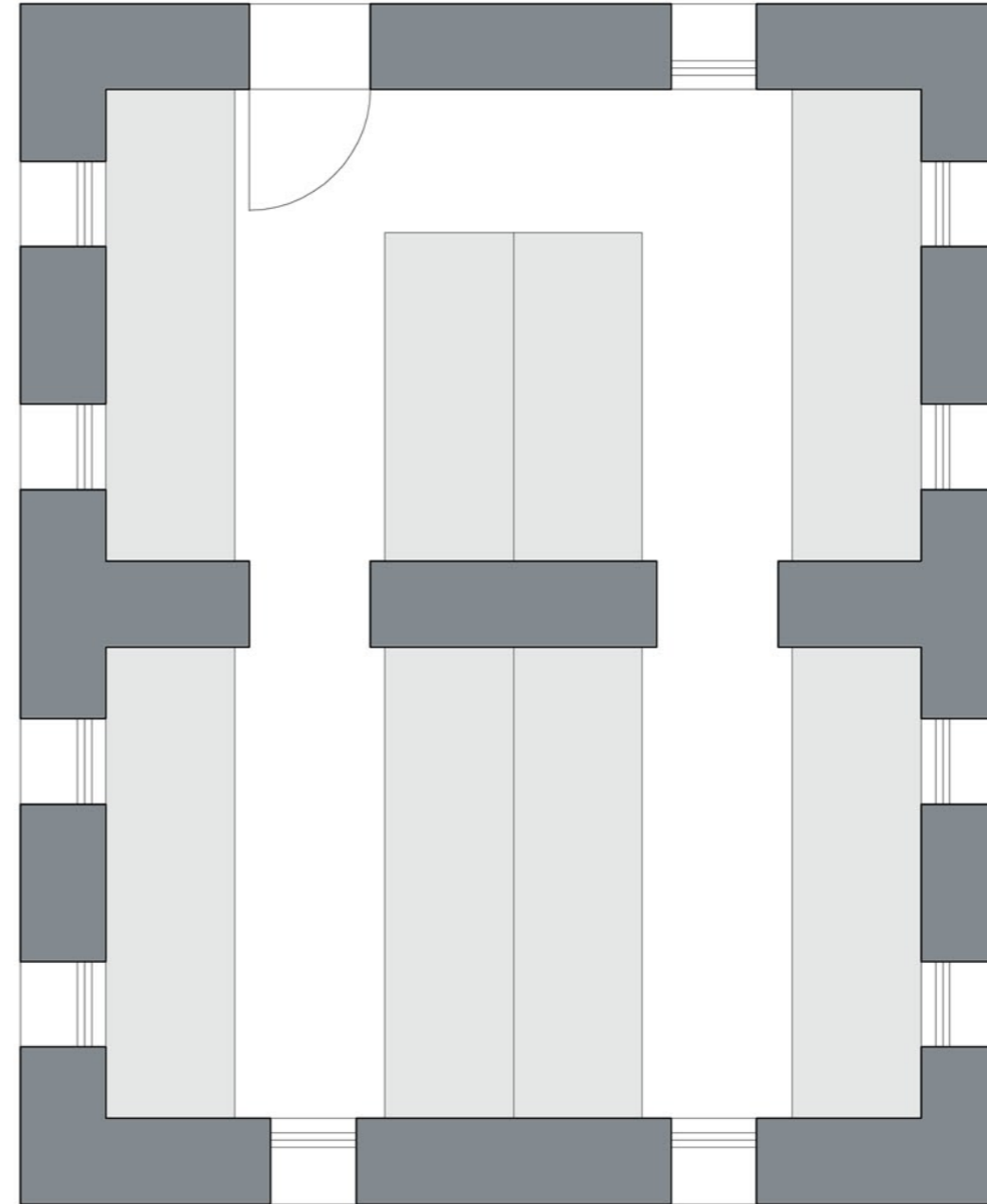
Tableau des surfaces et mètres linéaires de voûtes	
surface utile :	37,6 m <sup>2</sup>
mètres linéaires :	11,4 ml
stockage 1 rang :	22 m <sup>2</sup>
capacité 1 rang :	+/- 2,2 tonnes



NORD



orientation à privilégier  
(tenant compte des vents dominants)



PLAN D'AMENAGEMENT

BAT STOCKAGE OIGNON - 2VN - 5m70

PL01

EXE

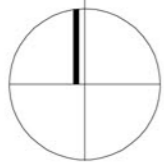
EHELLE 1/50

Tableau des surfaces et  
mètres linéaires de voûtes

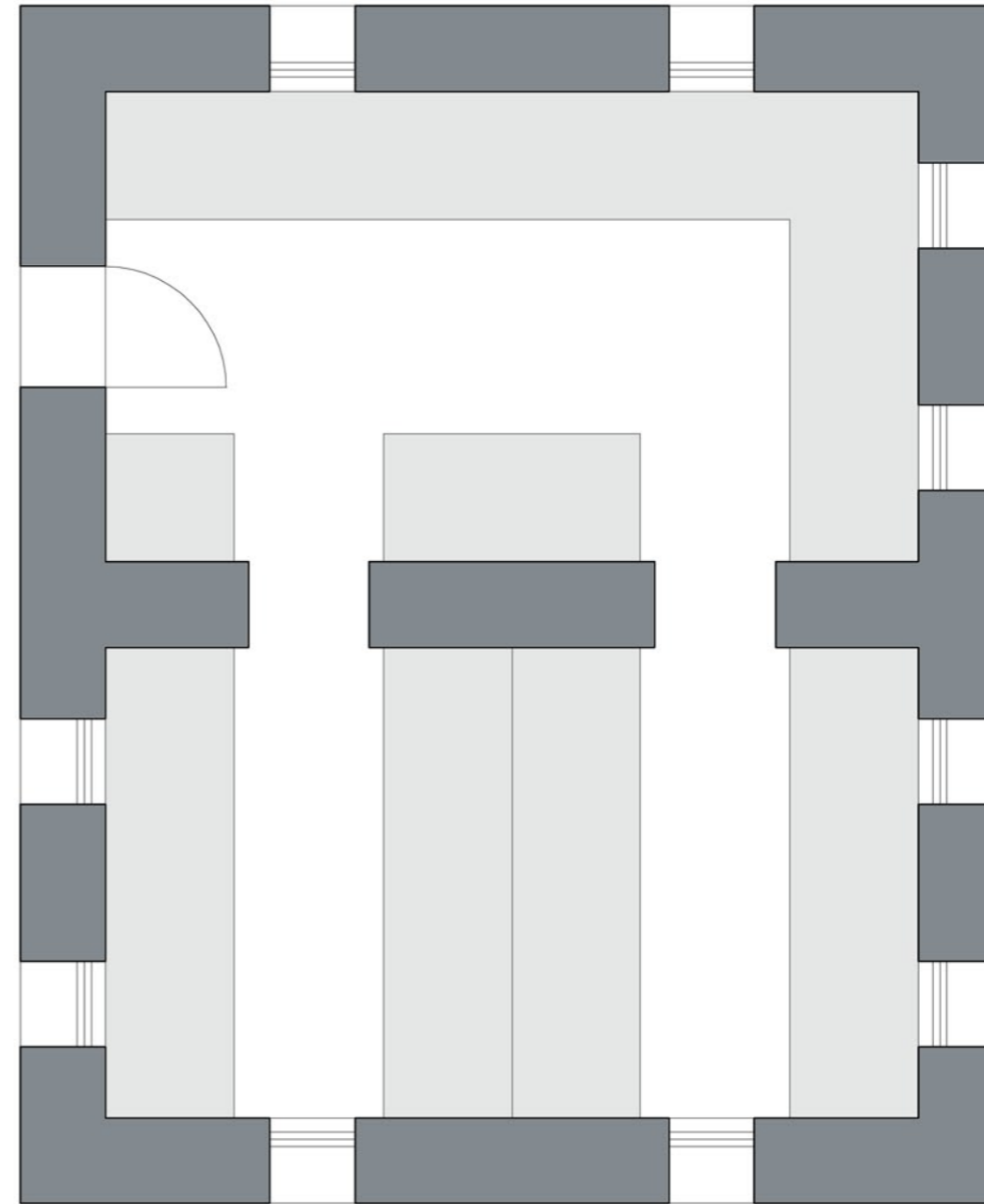
surface utile :	37,6 m <sup>2</sup>
mètres linéaires :	11,4 ml
stockage 1 rang :	21,6 m <sup>2</sup>
capacité 1 rang :	+/- 2,16 tonnes



NORD



orientation à privilégier  
(tenant compte des vents dominants)



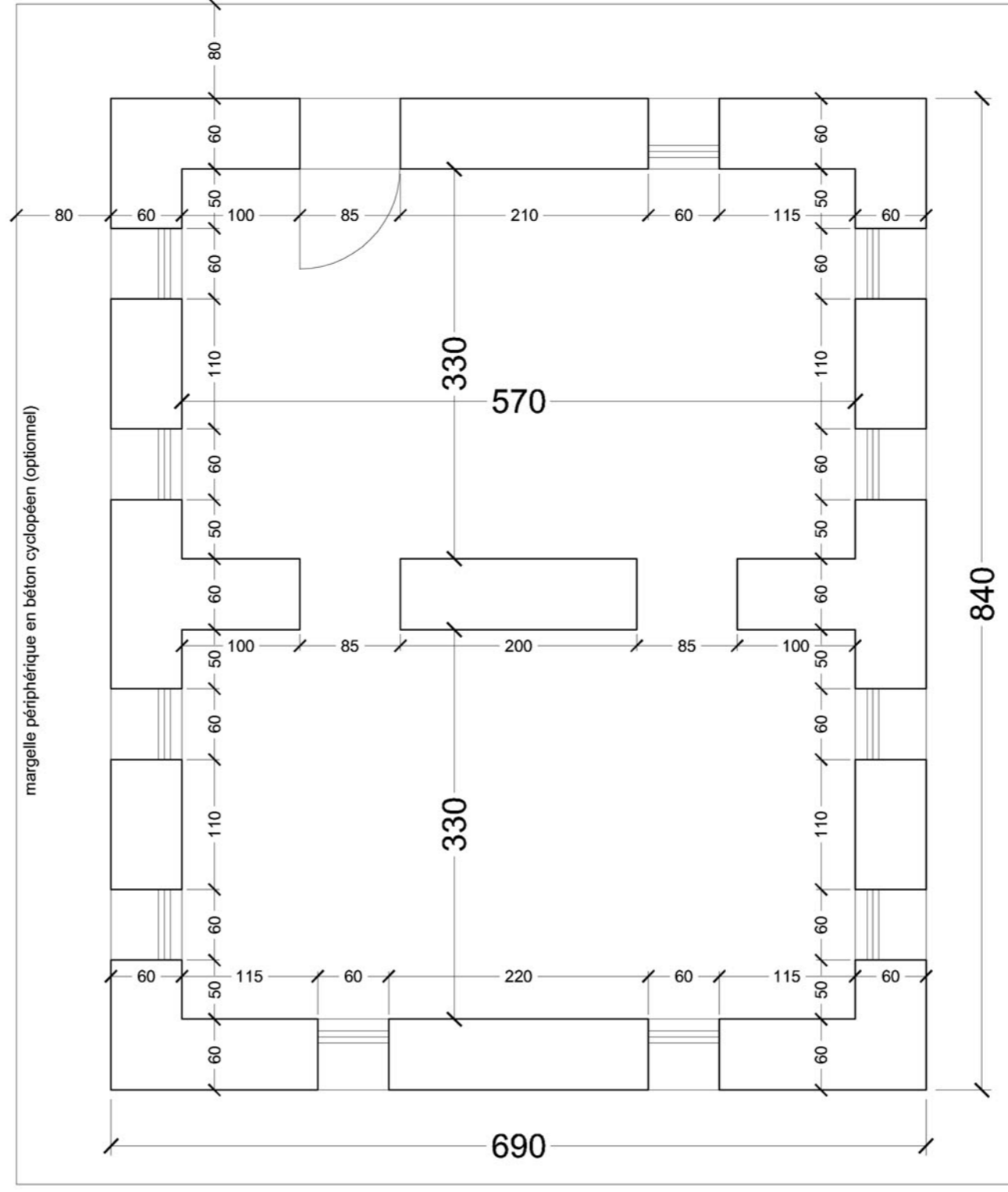
PLAN D'AMENAGEMENT - VAIRANTE

BAT STOCKAGE OIGNON - 2VN - 5m70

JUIL 16 EXE

PL02

ECHELLE 1/50



BAT STOCKAGE OIGNON - 2VN - 5m70

JUIL 16

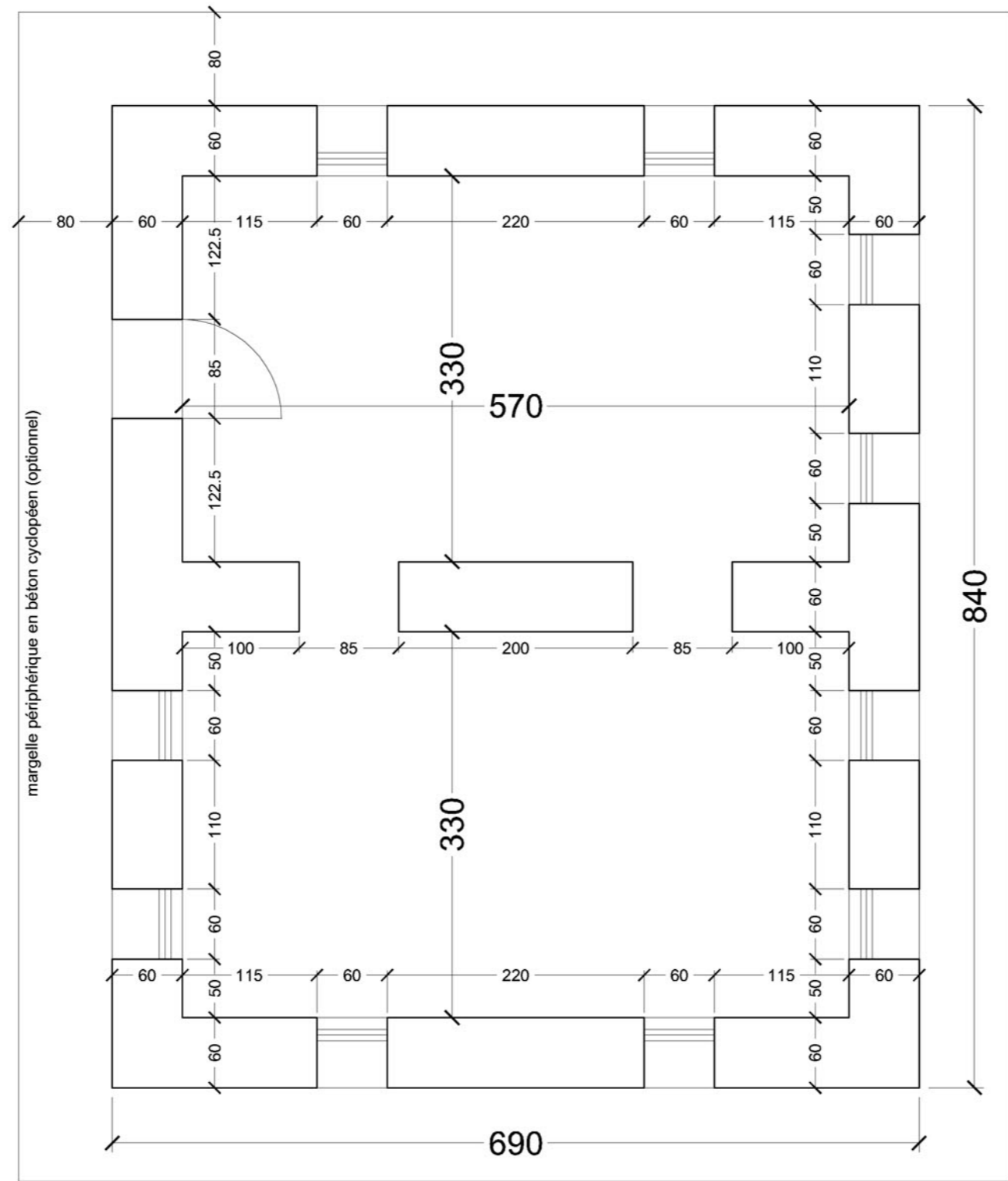
EXE

PL03

ECHELLE

1/50

PLAN DE COTATIONS



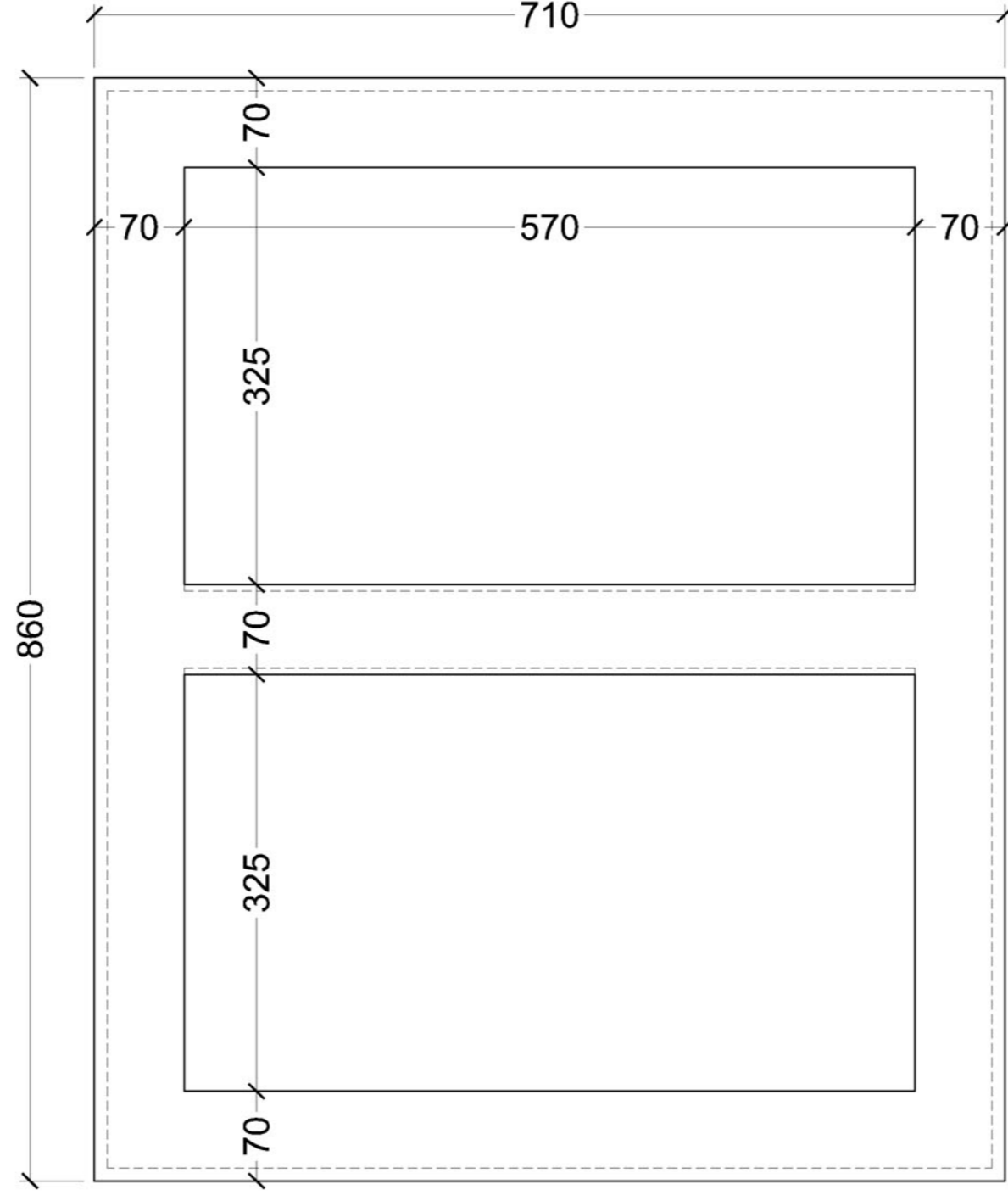
BAT STOCKAGE OIGNON - 2VN - 5m70

JUIL 16 EXE

PL04

ECHELLE 1/50

PLAN DE COTATIONS - VARIANTE



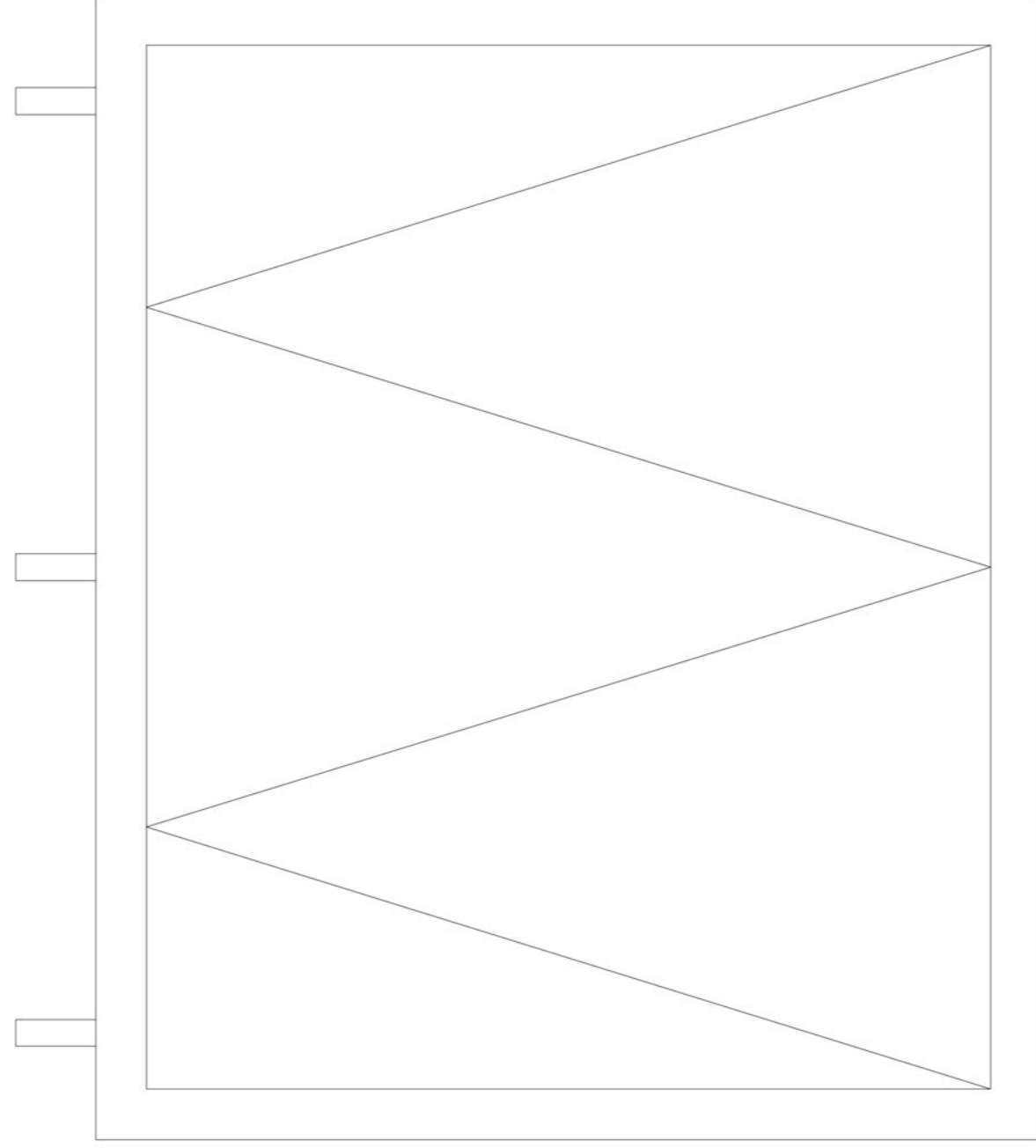
BAT STOCKAGE OIGNON - 2VN - 5m70

JUIL 16 EXE

PL05

ECHELLE 1/50

PLAN DE FONDATIONS



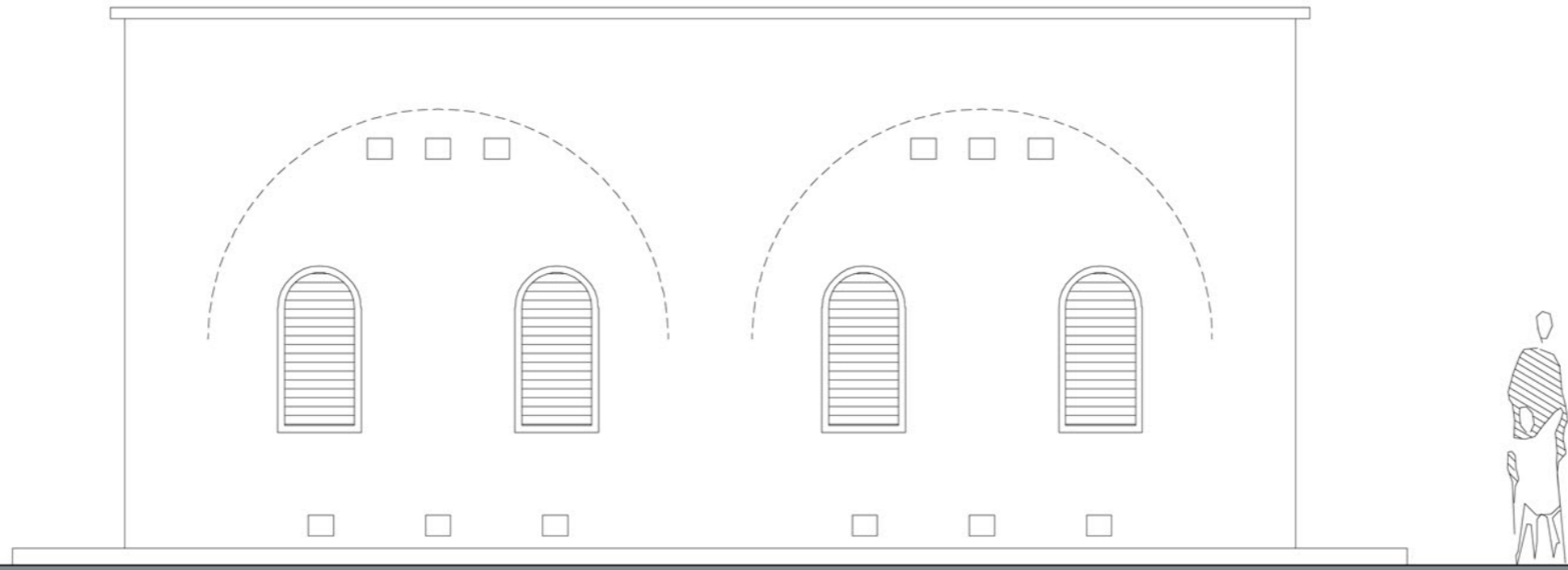
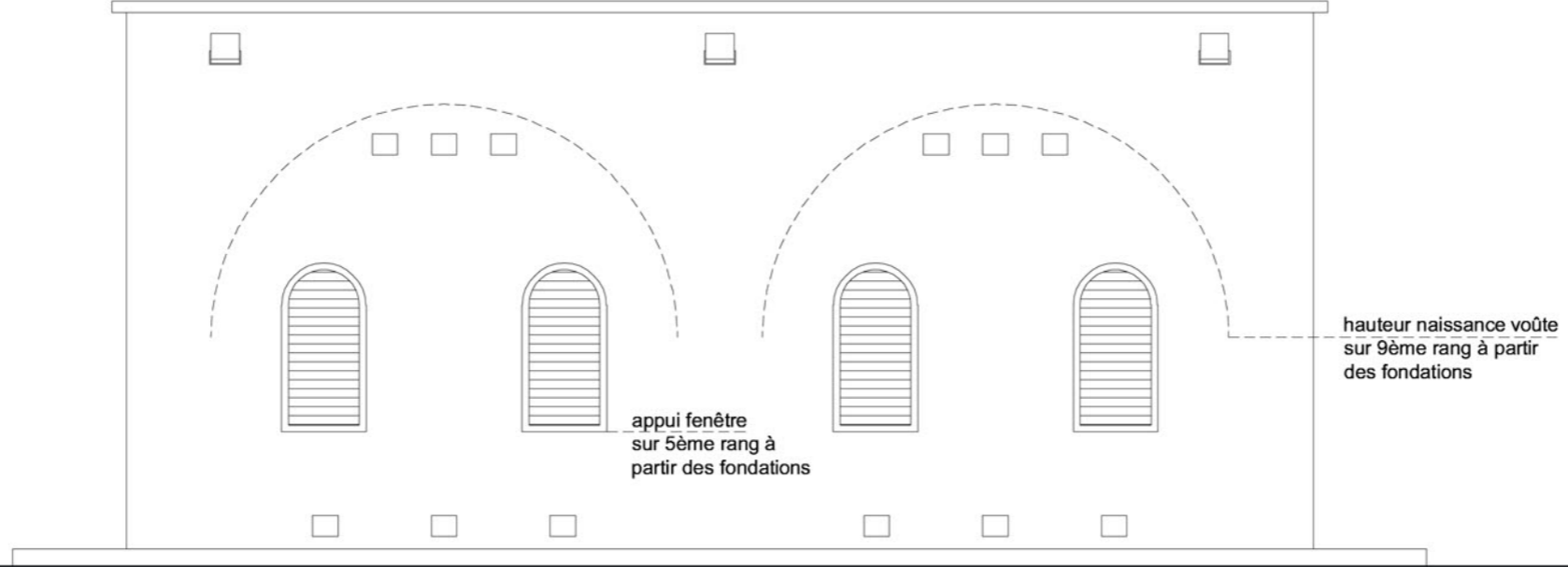
BAT STOCKAGE OIGNON - 2VN - 5m70

JUIL 16 EXE

PL06

ECHELLE 1/50

PLAN DE TOITURE



GRANDES FACADES

BAT STOCKAGE OIGNON - 2VN - 5m70

JUIL 16

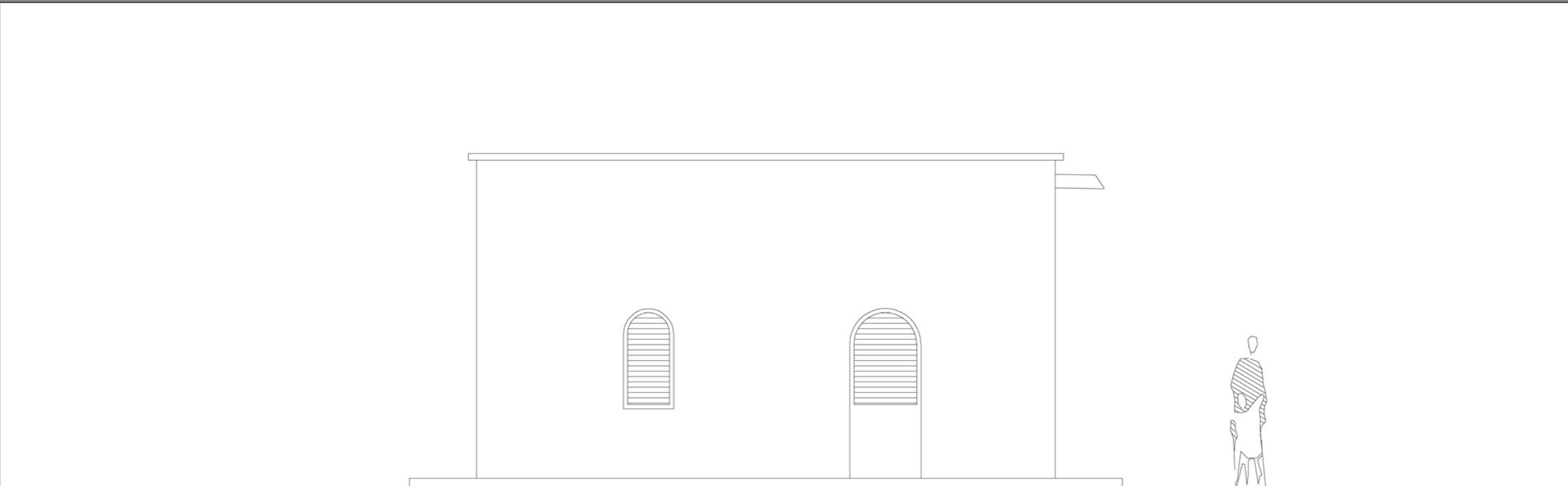
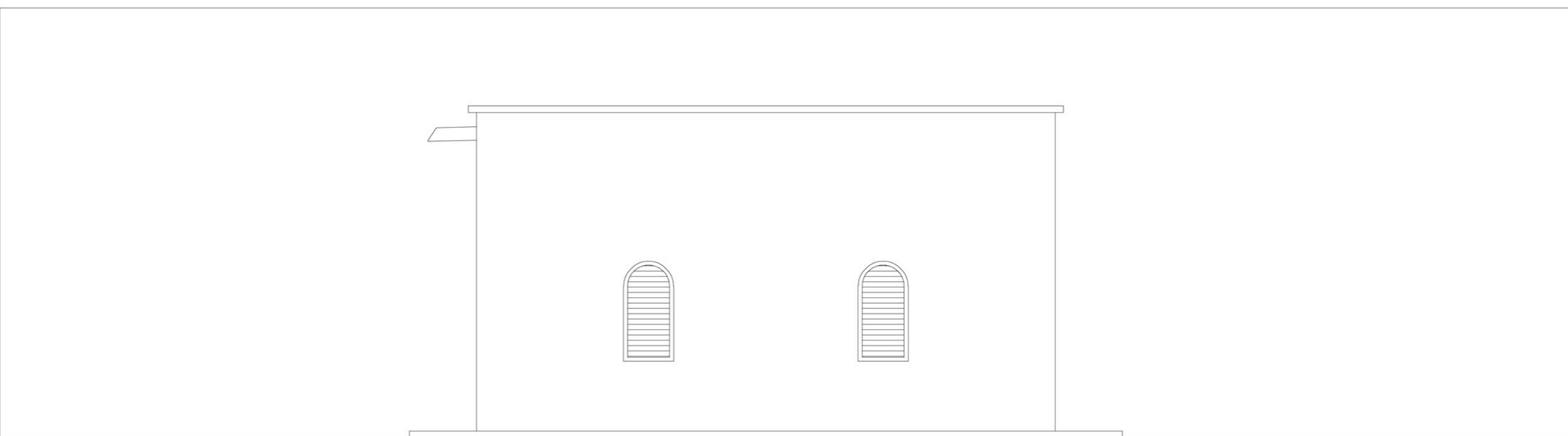
EXE

PL07

ECHELLE

1/50





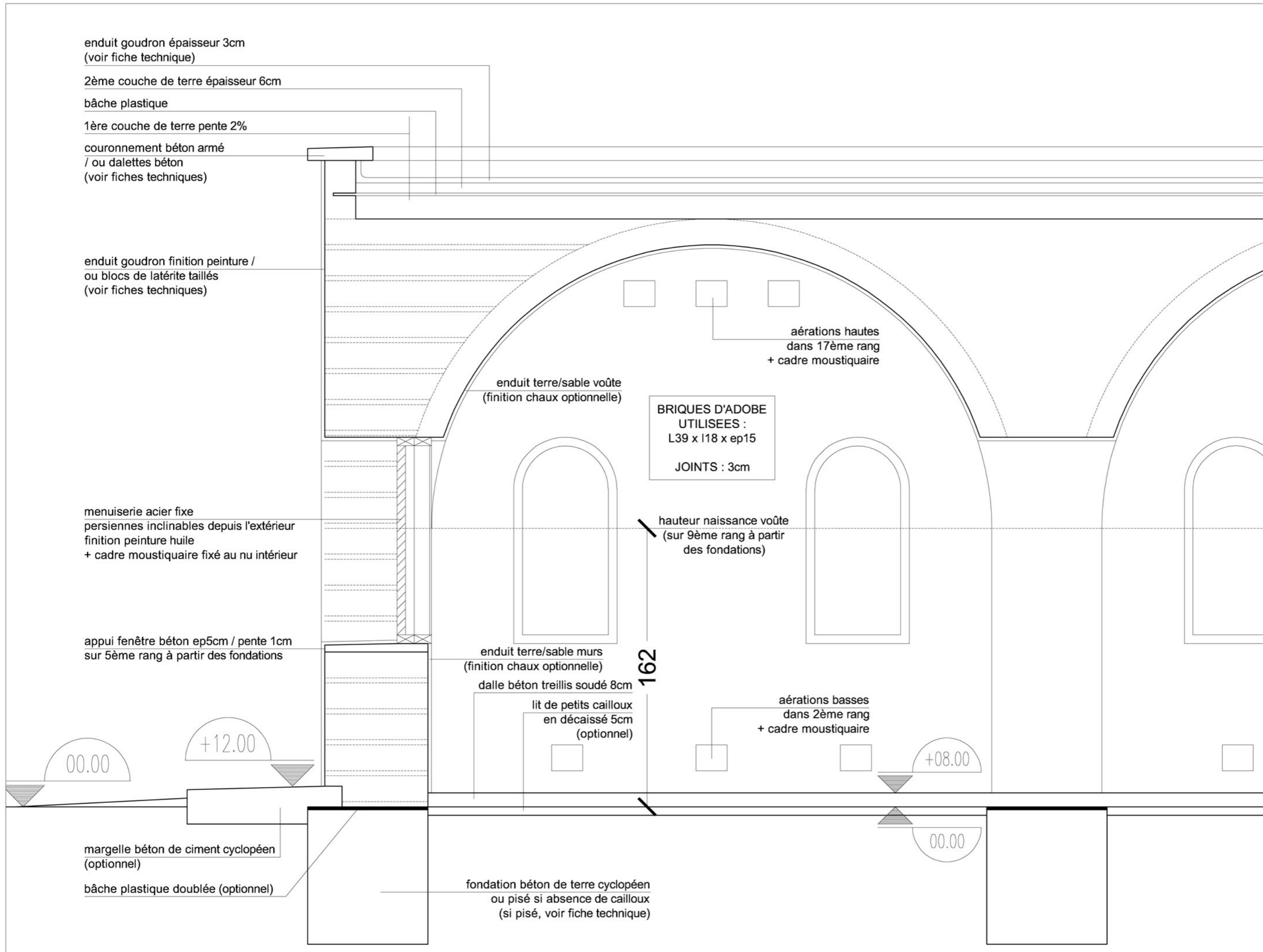
PETITES FACADES

BAT STOCKAGE OIGNON - 2VN - 5m70

JUIL 16 EXE

ECHELLE 1/50

PL08



COUPE DE DETAIL

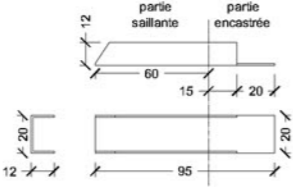
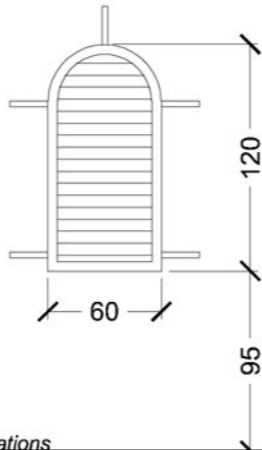
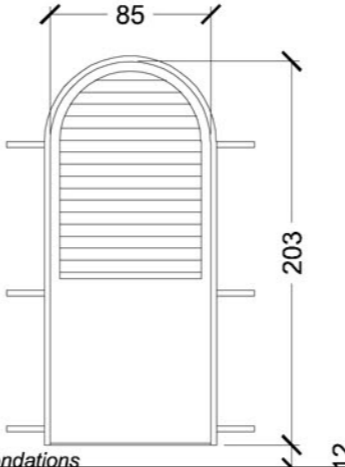
BAT STOKAGE OIGNON - 2VN - 5m70

PL09

EXE

JUIL 16  
ECHELLE 1/20



		
<p>&gt; gouttière métallique tôle 15/10</p>	<p>&gt; fenêtre métallique fixe</p>	<p>&gt; porte métallique 1 ventail ouvrant à la française tôle 15/10</p>
<p>&gt; 95x20x12cm</p>	<p>&gt; 60x120</p>	<p>&gt; 85x210</p>
<p>&gt; finition peinture glycéro</p>	<p>&gt; appui sur le 5ème rang à partir des fondations</p>	<p>-</p>
<p>&gt; 3 UNITES</p>	<p>&gt; lames persiennes inclinables depuis l'extérieur montées sur tubes carrés de 40</p>	<p>&gt; lames persiennes inclinables depuis l'extérieur montées sur tubes carrés de 40</p>
	<p>&gt; 5 pattes de scellement 20cm</p>	<p>&gt; 6 pattes de scellement 20cm</p>
	<p>&gt; cadre moustiquaire côté intérieur</p>	<p>&gt; cadre cornières métalliques de 40</p>
	<p>&gt; finition peinture glycéro</p>	<p>&gt; finition peinture glycéro</p>
	<p>&gt; 11 UNITES</p>	<p>&gt; 1 UNITE</p>

(10 si variante)

MENUISERIES

BAT STOCKAGE OIGNON - 2VN - 5m70

JUIL 16 EXE

ECHELLE 1/30

PL11