

"DOUBLE SALLE DE CLASSE VOÛTE NUBIENNE - BETON ARME" (VN-BA)

Répondant aux standards sahéliens (9m10 x 6m50), la salle de classe VN-BA offre 59m2 de surface utile et permet à une quarantaine d'enfants d'étudier dans d'excellentes conditions.

Dossier d'Exécution constitué de :

- 01. Plan d'aménagement 1:80e
- 02. Plan de fondations 1:80e
- 03. Plan de cotations 1:80e
- 04. Plan d'électricité 1:80e
- 05. Plan de toiture 1:80e
- 06. Grandes façades 1:80e
- 07. Petites façades & coupe 1:80e
- 08. Coupe de détails 1:30e
- 09. Coupe de détails bis 1:30e
- 10. Formats des briques 1:10e
- 11. Appareillages murs 1:20e
- 12. Menuiseries 1:30e

La salle de classe VN-BA est un modèle VN validé de petit "Etablissement Recevant du Public - ERP". Le présent dossier d'exécution a été produit par AVN pour être mis à la disposition des acteurs (maîtres d'ouvrages, maîtres d'oeuvres, artisans et entreprises, etc.) impliqués quant à la réalisation de telles infrastructures.

Attention ! Cette typologie VN présente la particularité d'intégrer des ouvrages en béton armé. Les règles de l'art applicables à de tels ouvrages (en coffrement, ferrailages, dosages, vibrage, etc.) viennent donc ici s'ajouter à celles du Concept Technique VN et se doivent d'être attentivement respectées.



DOSSIER D'EXECUTION

SALLE DE CLASSE VN-BA

PL00

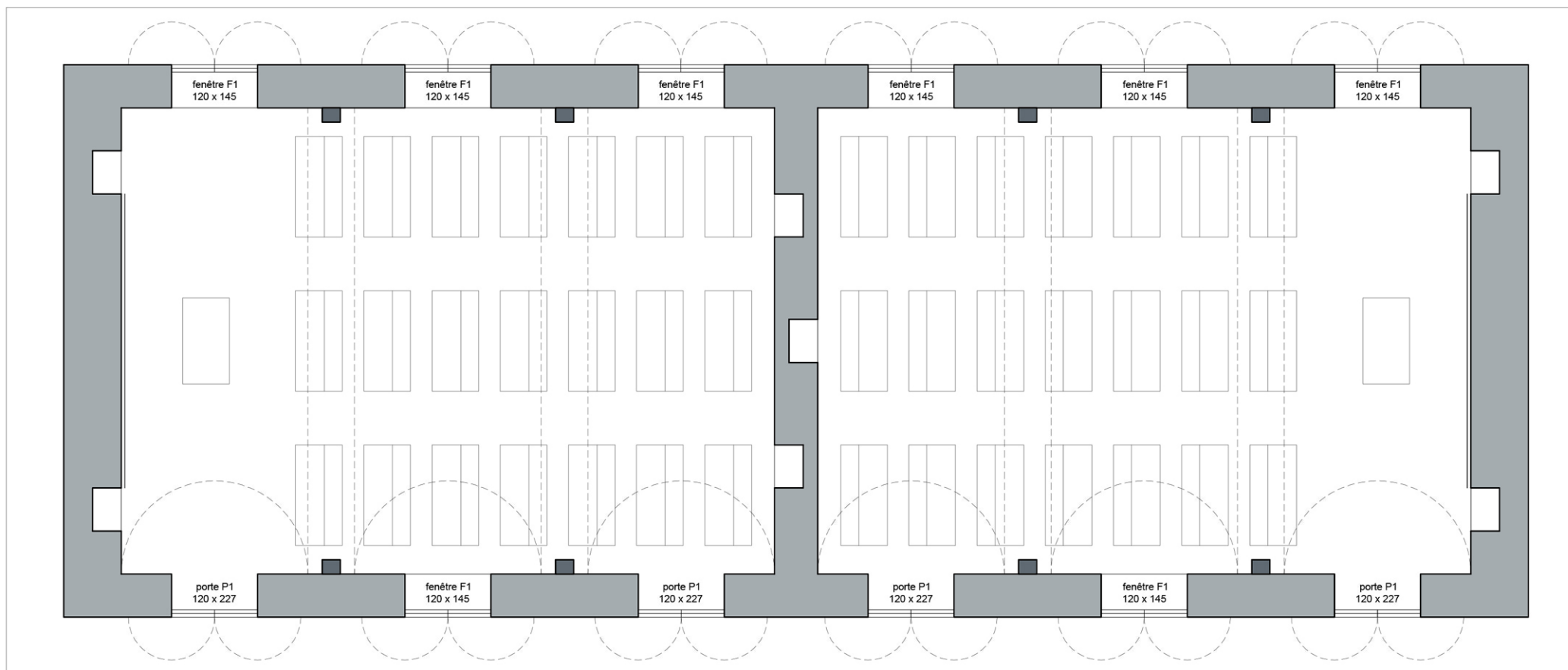
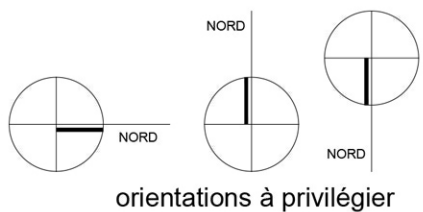
PRO

VAR

12.2018

ECHELLE

Tableau des surfaces et mètres linéaires de voûtes	
surfaces utiles :	118 m ²
mètres linéaires :	39 ml
capacité :	+/- 84 enfants



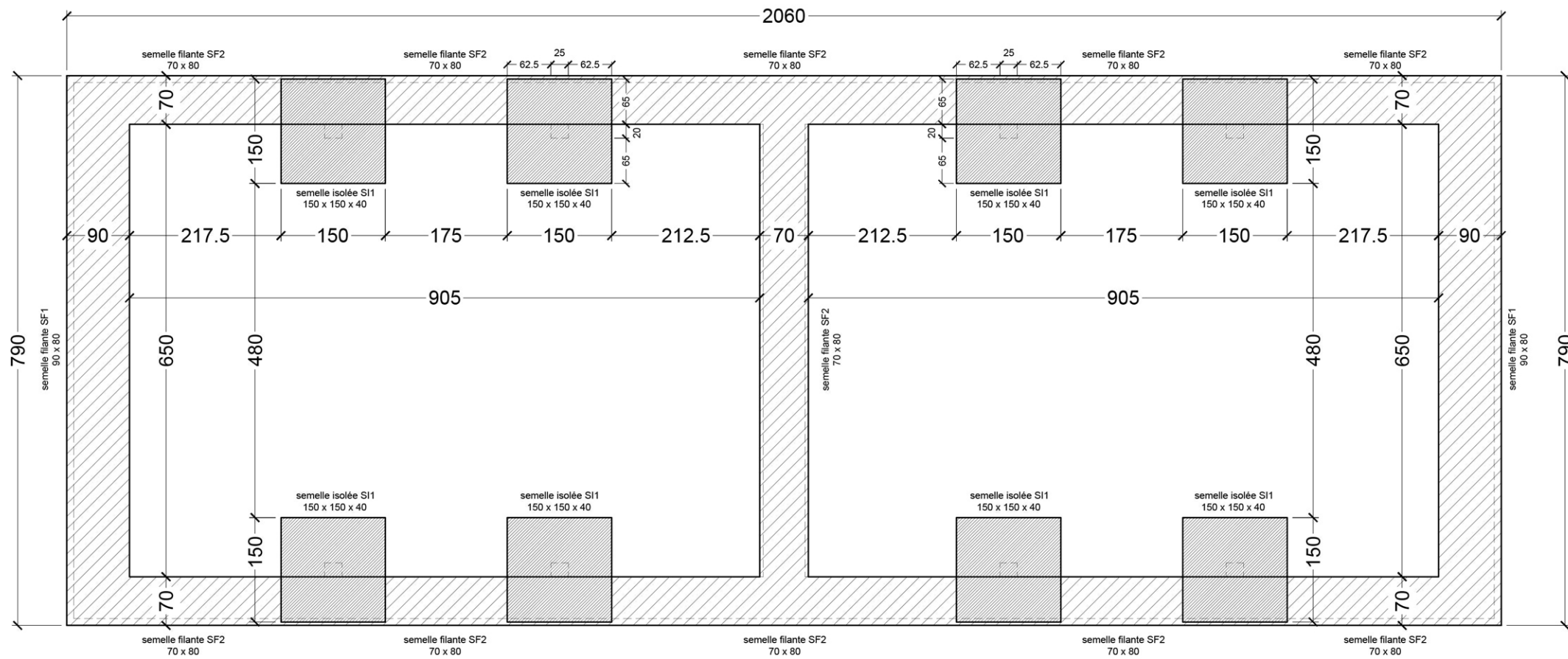
PLAN D'AMÉNAGEMENT

DOUBLE SALLE DE CLASSE VN-BA

12.2018 PRO

PL01

ECHELLE 1/80



DOUBLE SALLE DE CLASSE VN-BA

12.2018

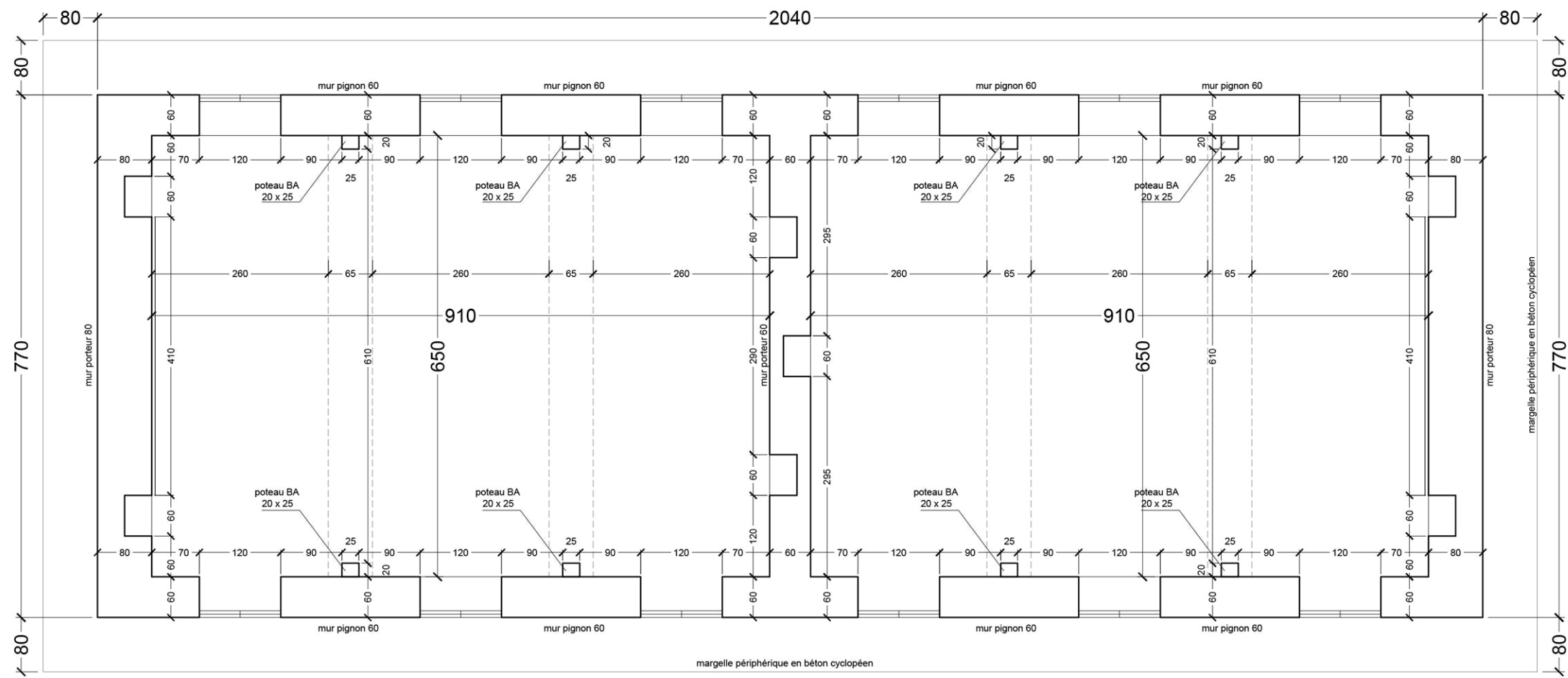
PRO

ECHELLE

1/80

PL02

PLAN DE FONDATIONS



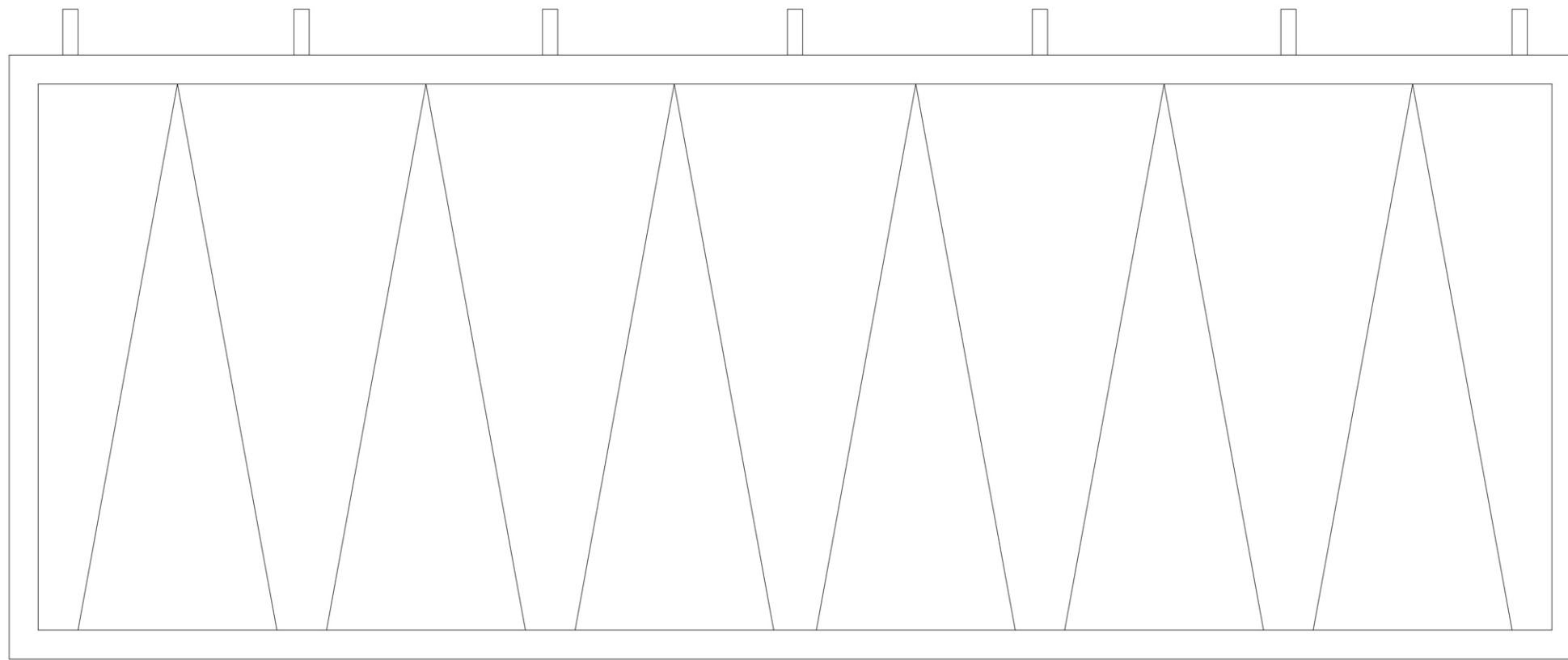
DOUBLE SALLE DE CLASSE VN-BA

12.2018 PRO

ECHELLE 1/80

PL03

PLAN DE COTATIONS



DOUBLE SALLE DE CLASSE VN-BA

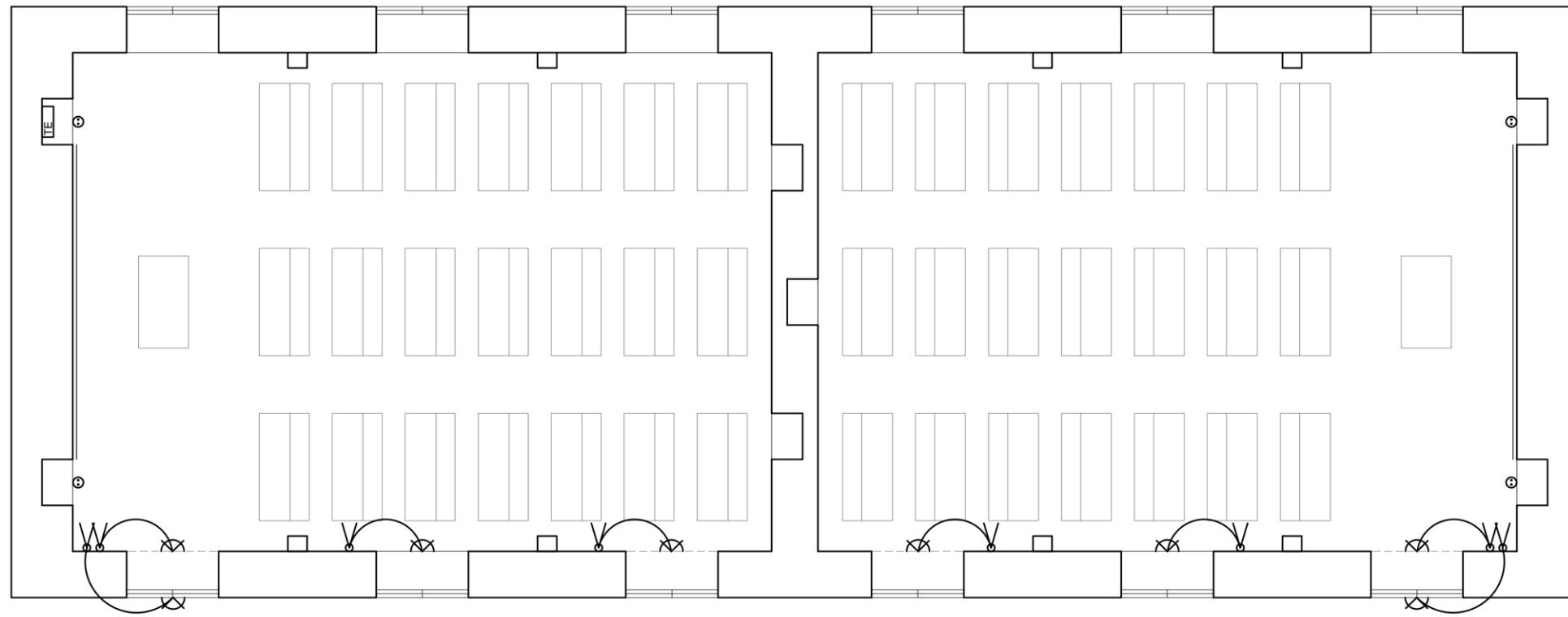
12.2018 PRO

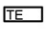


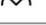
ECHELLE

1/80

PL04

PLAN DE TOITURE



	tableau électrique
	interrupteur
	prise électrique
	lampe

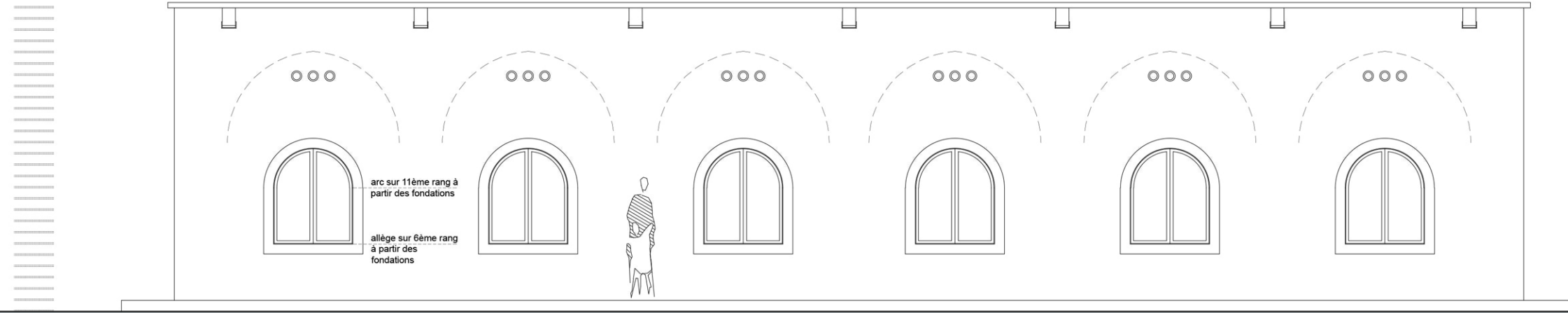
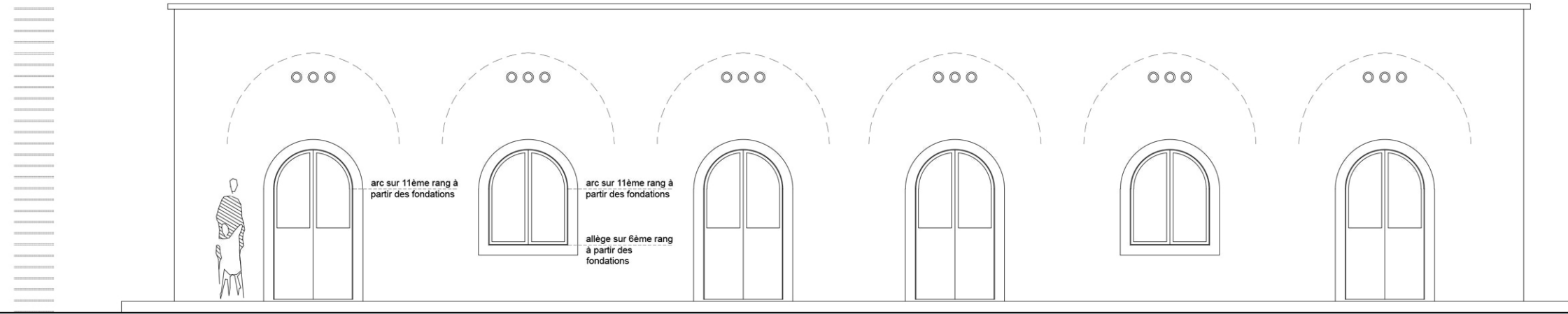
GRANDES FACADES

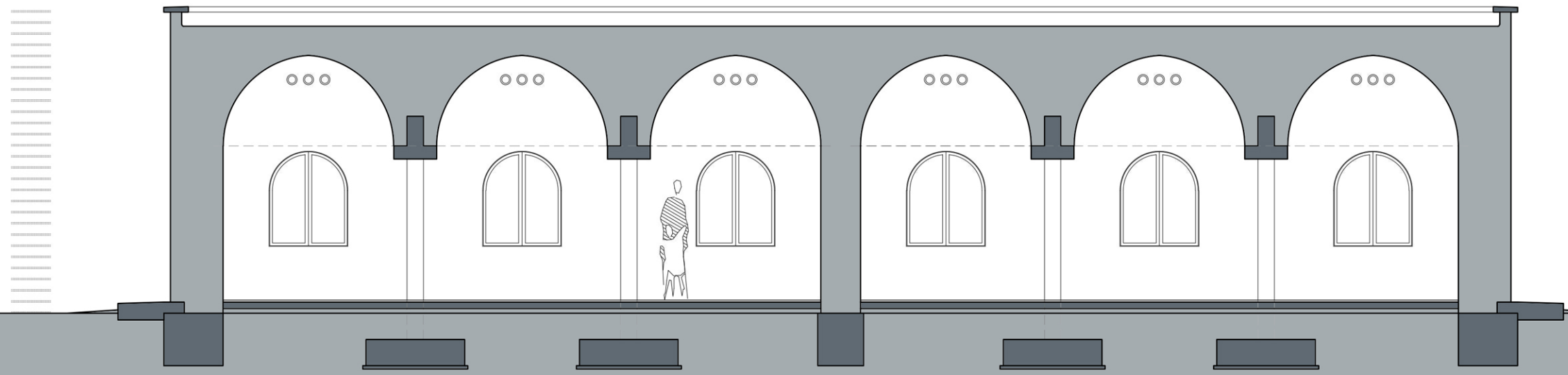
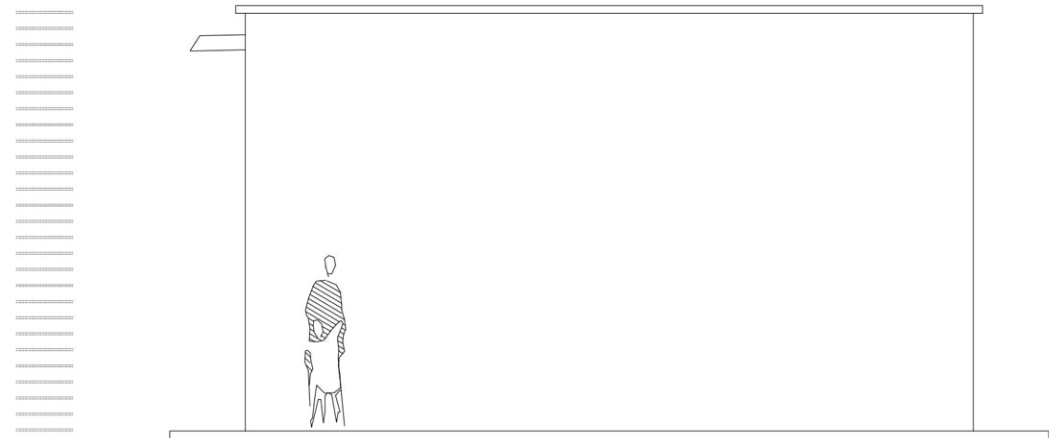
DOUBLE SALLE DE CLASSE VN-BA

12.2018 PRO

ECHELLE 1/80

PL06





PETITES FACADES + COUPE

DOUBLE SALLE DE CLASSE VN-BA

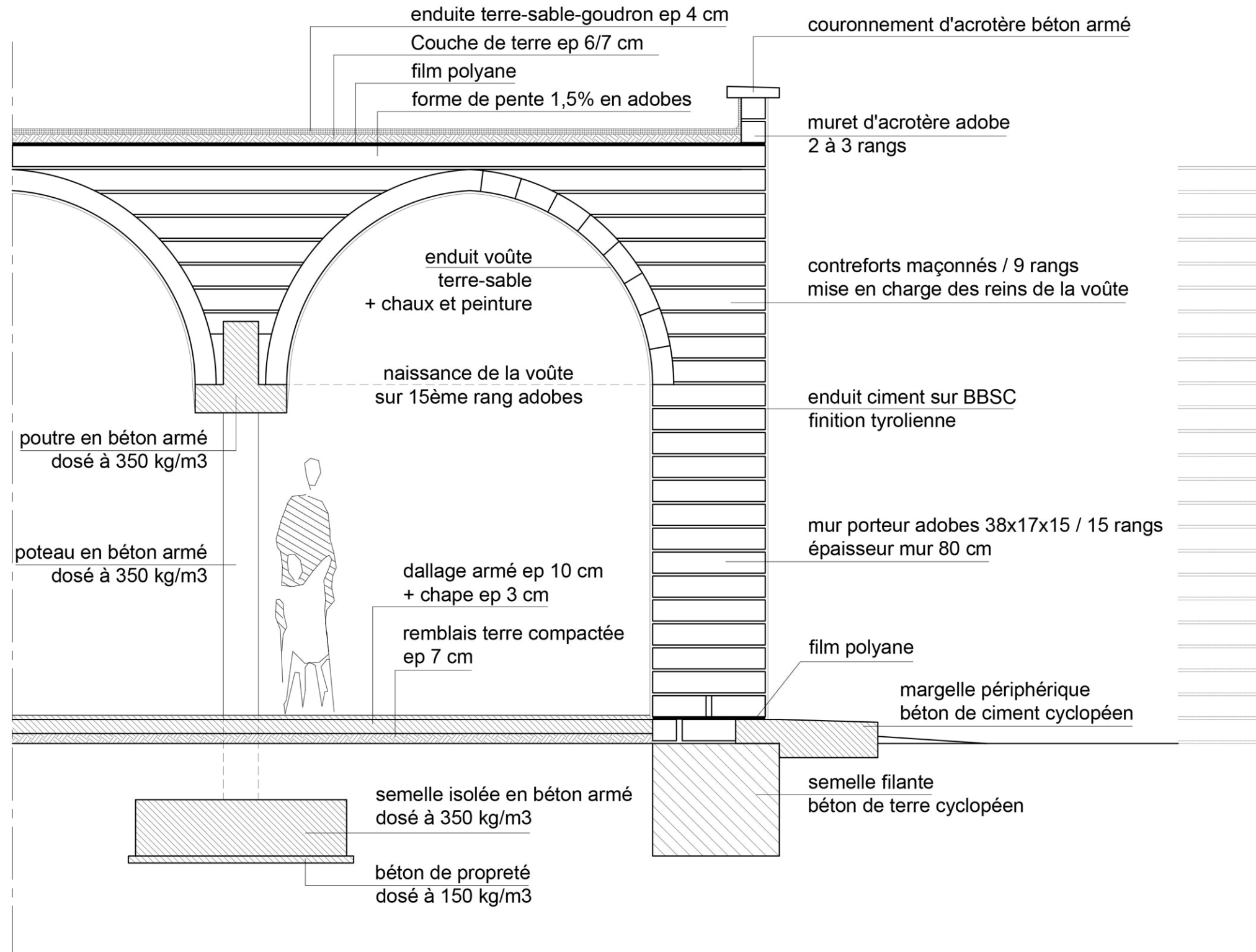
PRO

12.2018

1/80

ECHELLE

PL07



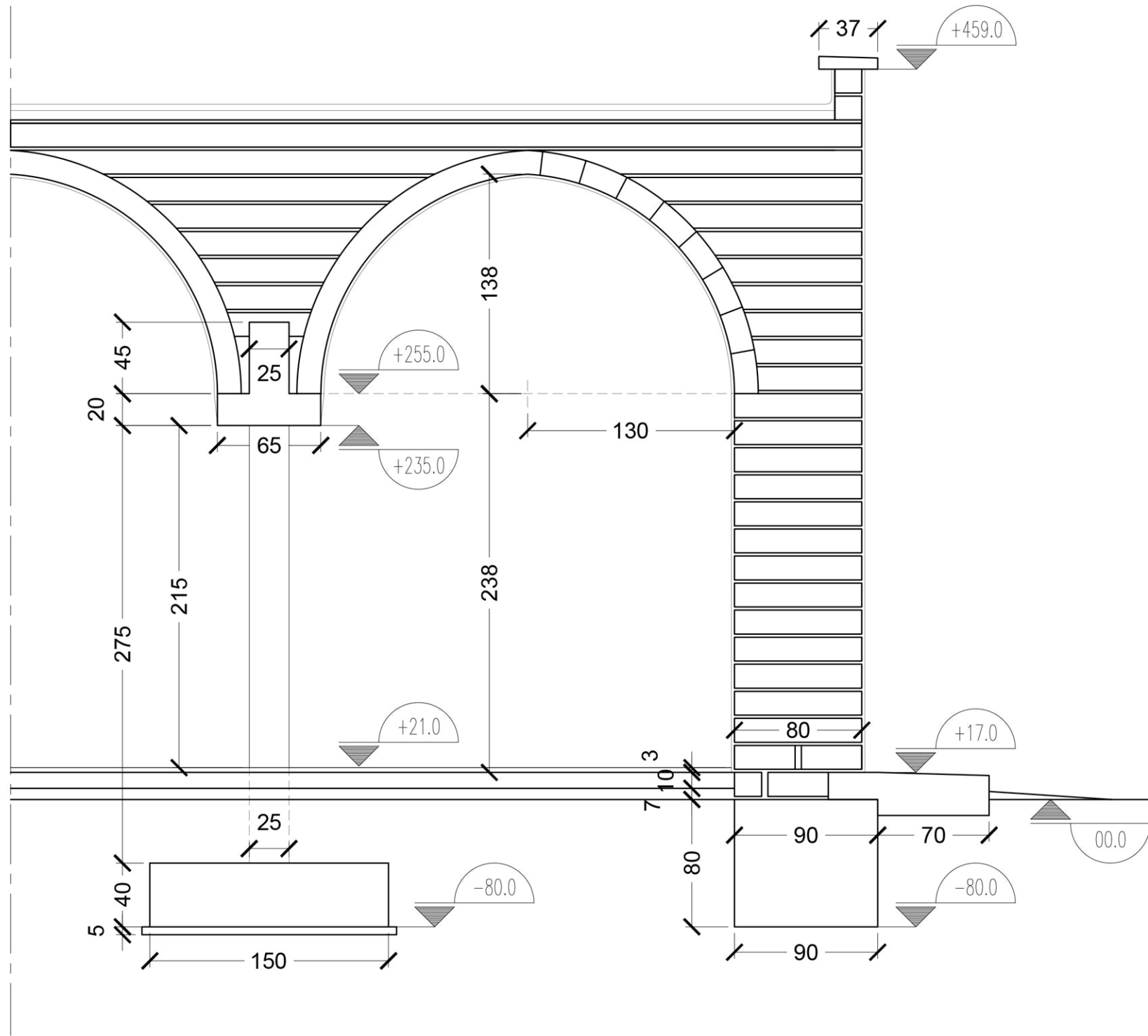
COUPE DETAILLEE

DOUBLE SALLE DE CLASSE VN-BA

PL08

PRO

ECHELLE
1/30



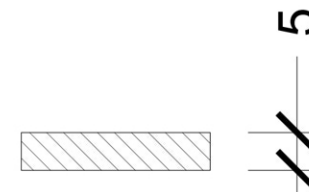
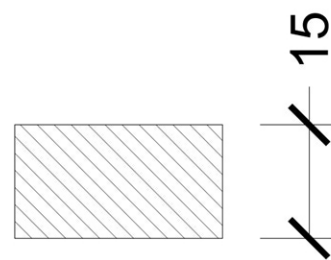
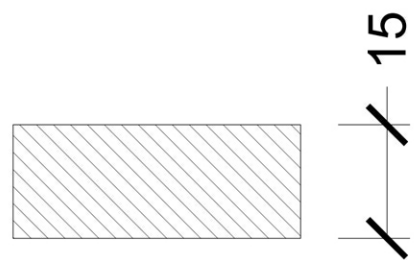
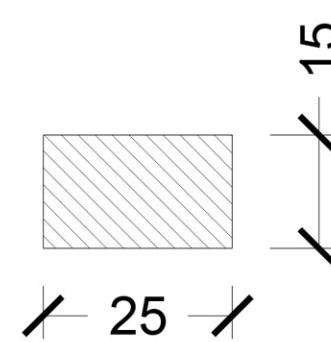
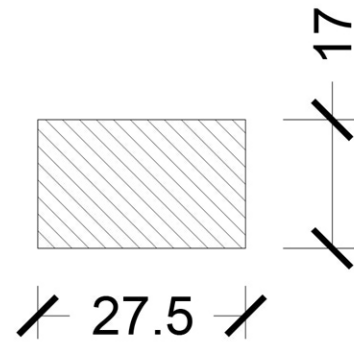
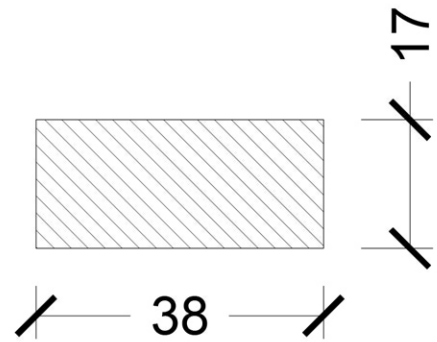
COUPE DETAILLÉE Bis

DOUBLE SALLE DE CLASSE VN-BA

12.2018 PRO

ECHELLE 1/30

PL09



grande brique

brique 3/4

petite brique

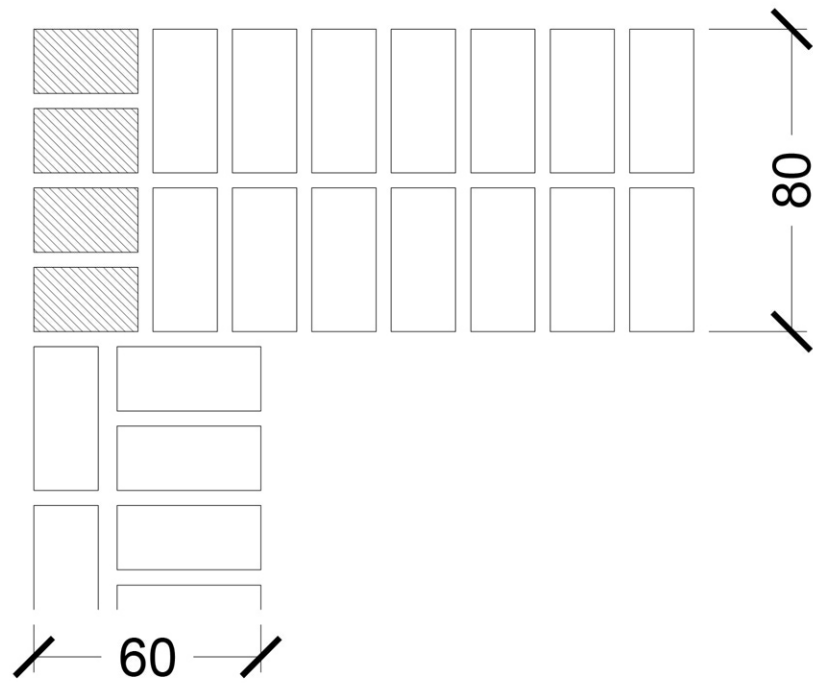
FORMAT DES BRIQUES

DOUBLE SALLE DE CLASSE VN-BA

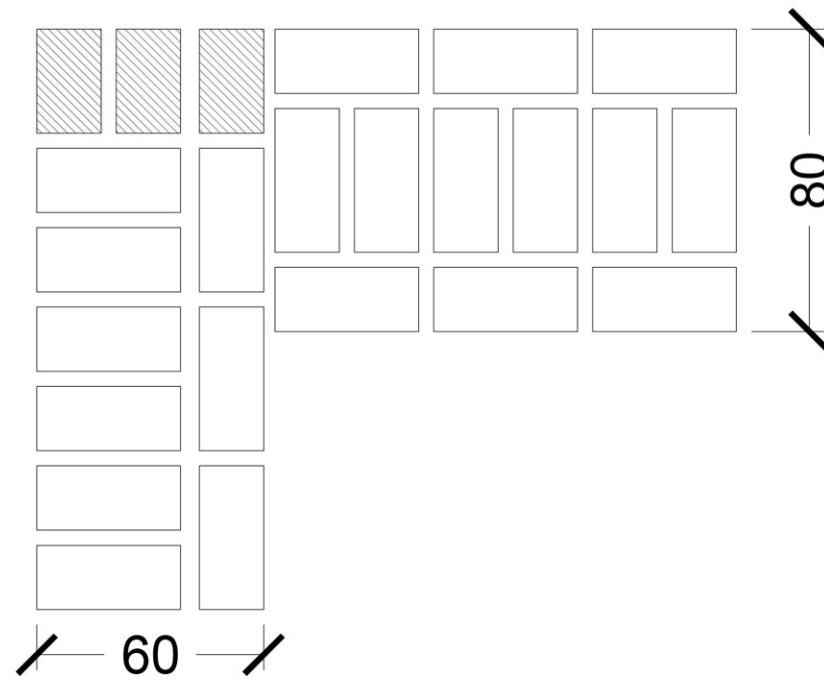
12.2018 PRO

ECHELLE 1/10

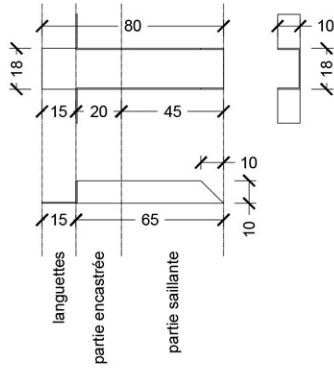
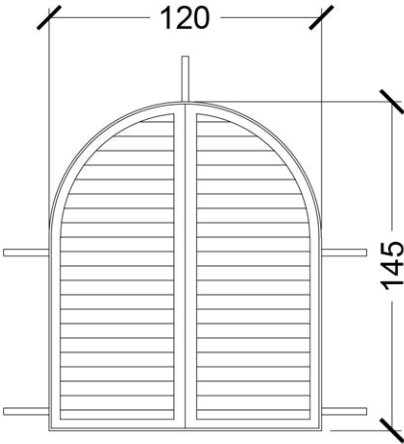
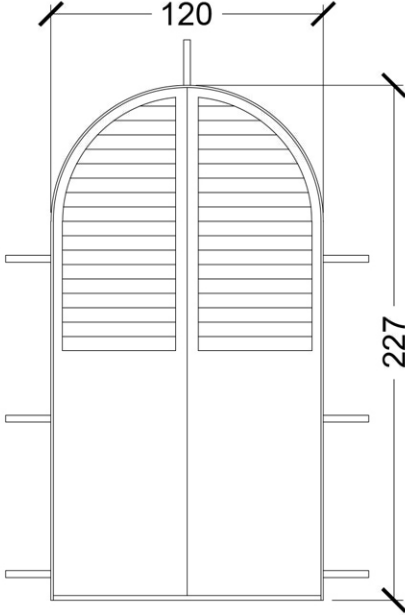
PL10



rang type 1



rang type 2

		
<p>> gouttière métallique tôle 15/10</p>	<p>> F1 fenêtre métallique 2 battants ouvrant à la française tôle 15/10</p>	<p>> P1 porte métallique 2 battants ouvrant à la française tôle 15/10</p>
<p>> 95x20x12cm</p>	<p>> 120x145</p>	<p>> 120x227</p>
<p>> finition peinture glycéro</p>	<p>> allège sur le 6ème rang à partir des fondations</p>	<p>-</p>
<p>> 7 UNITES</p>	<p>> lames persiennes inclinables montées sur tubes carrés de 40</p>	<p>> lames persiennes inclinables montées sur tube carrés de 40</p>
	<p>> 5 pattes de scellement 20cm</p>	<p>> 7 pattes de scellement 20cm</p>
	<p>> cadre cornières métalliques de 40</p>	<p>> cadre cornières métalliques de 40</p>
	<p>> finition peinture glycéro</p>	<p>> finition peinture glycéro</p>
	<p>> 8 UNITES</p>	<p>> 4 UNITES</p>

MENUISERIES

DOUBLE SALLE DE CLASSE VN-BA

12.2018

ECELLE

PRO

1/30